

DONNÉES PLAISIR©

**Analyse de la fréquence
des codes A**

OCTOBRE 2018

Laure Curt
Sur mandat de la
Commission technique intercantonale PLAISIR
Avril 2019

Analyse de la fréquence des codes A – Octobre 2018

A quoi sert le code A ?

Lors de la relecture d'une évaluation, si le centre de traitement des données détecte une ou plusieurs actions de soins temporaires, dont le volume correspond à plus de 10% du temps total de soins, ou un événement provoquant des actions de soins « temporaires », un code A est porté en regard du numéro du résidant sur le registre des pensionnaires à l'intention de l'établissement et sur le profil bio-psycho-social. Par « action de soins temporaire », on entend, par exemple, pansement, perfusion, certaines relations d'aide, aide pour les AVQ reliée à une fracture récente, observation bio-psycho-sociale constante, etc.

Ce code A signifie donc que la situation doit être réévaluée, car un certain nombre d'indices relatifs à l'état de la personne nécessitent d'être validés dans un délai plus bref que celui que fixe la règle habituelle, à savoir 6 mois à 2 ans. Il est en effet important d'éviter que des actions de soins temporaires influencent la charge en soins au-delà de la période où elles sont requises.

Le code A fait partie intégrante de la méthode PLAISIR depuis son implantation. Toutefois, début 2003, la Commission technique intercantonale a décidé de le faire figurer explicitement, non seulement sur les bordereaux à l'intention des établissements, mais aussi sur les profils bio-psycho-sociaux. En outre, elle a mis en place un suivi régulier des codes A.

Commentaires

En octobre 2018, 1,8% des résidents avaient un code A, soit 240 personnes. De façon générale, 3 périodes peuvent être observées : une baisse de la proportion de codes A de 2003 à 2009, puis une hausse de 2009 à 2015 et de nouveau une orientation à la baisse.

Les établissements médicalisés sont ceux les plus concernés, avec les établissements pour traitements psychosociaux. A noter qu'en 2018, le canton de Vaud n'a plus de mission « Unité hospitalière de psychogériatrie en hôpital général ».

Les résidents en classe 10-11-12 sont ceux ayant proportionnellement le plus de code A.

Des écarts par canton sont à noter avec des proportions allant de 1.2% dans le canton du Jura jusqu'à 2.0% dans le canton de Vaud.

Analyse des Codes A

Données PLAISIR - Octobre 2018

Distribution (nombre et %) des résidents ayant un code A, par mission

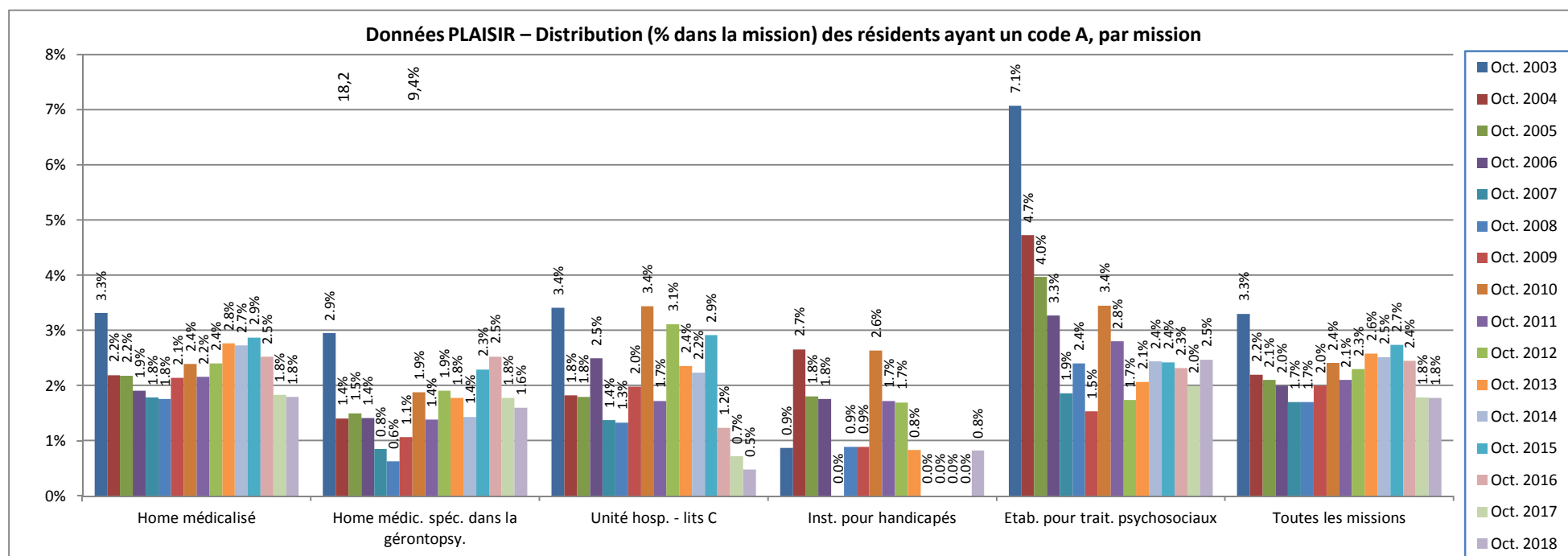
		CODE_A		Total
		Sans code A	Avec code A	
Home médicalisé	Nombre	10'203	186	10'389
	% mission	98.2%	1.8%	100.0%
	% code A	76.9%	77.5%	76.9%
	% du total	75.5%	1.4%	76.9%
Home médicalisé spécialisé dans la gérontopsychiatrie	Nombre	1'906	31	1'937
	% mission	98.4%	1.6%	100.0%
	% code A	14.4%	12.9%	14.3%
	% du total	14.1%	0.2%	14.3%
Unité hospitalière - lits C	Nombre	207	1	208
	% mission	99.5%	0.5%	100.0%
	% code A	1.6%	0.4%	1.5%
	% du total	1.5%	0.0%	1.5%
Institution pour handicapés	Nombre	121	1	122
	% mission	99.2%	0.8%	100.0%
	% code A	0.9%	0.4%	0.9%
	% du total	0.9%	0.0%	0.9%
Etablissements pour traitements psychosociaux	Nombre	829	21	850
	% mission	97.5%	2.5%	100.0%
	% code A	6.2%	8.8%	6.3%
	% du total	6.1%	0.2%	6.3%
Total	Nombre	13'266	240	13'506
	% mission	98.2%	1.8%	100.0%
	% code A	100.0%	100.0%	100.0%
	% du total	98.2%	1.8%	100.0%

Analyse des Codes A

Données PLAISIR - Octobre 2018

Distribution (% dans la mission) des résidents ayant un code A

	Oct. 2003	Oct. 2004	Oct. 2005	Oct. 2006	Oct. 2007	Oct. 2008	Oct. 2009	Oct. 2010	Oct. 2011	Oct. 2012	Oct. 2013	Oct. 2014	Oct. 2015	Oct. 2016	Oct. 2017	Oct. 2018
Home médicalisé	3.3%	2.2%	2.2%	1.9%	1.8%	1.8%	2.1%	2.4%	2.2%	2.4%	2.8%	2.7%	2.9%	2.5%	1.8%	1.8%
Home médic. spéc. dans la gérontopsy.	2.9%	1.4%	1.5%	1.4%	0.8%	0.6%	1.1%	1.9%	1.4%	1.9%	1.8%	1.4%	2.3%	2.5%	1.8%	1.6%
Unité hosp. - lits C	3.4%	1.8%	1.8%	2.5%	1.4%	1.3%	2.0%	3.4%	1.7%	3.1%	2.4%	2.2%	2.9%	1.2%	0.7%	0.5%
Inst. pour handicapés	0.9%	2.7%	1.8%	1.8%	0.0%	0.9%	0.9%	2.6%	1.7%	1.7%	0.8%	0.0%	0.0%	0.0%	0.0%	0.8%
Etab. pour trait. psychosociaux	7.1%	4.7%	4.0%	3.3%	1.9%	2.4%	1.5%	3.4%	2.8%	1.7%	2.1%	2.4%	2.4%	2.3%	2.0%	2.5%
Toutes les missions	3.3%	2.2%	2.1%	2.0%	1.7%	1.7%	2.0%	2.4%	2.1%	2.3%	2.6%	2.5%	2.7%	2.4%	1.8%	1.8%



Données PLAISIR - Octobre 2018

Distribution (nombre et %) des résidents ayant un code A par canton

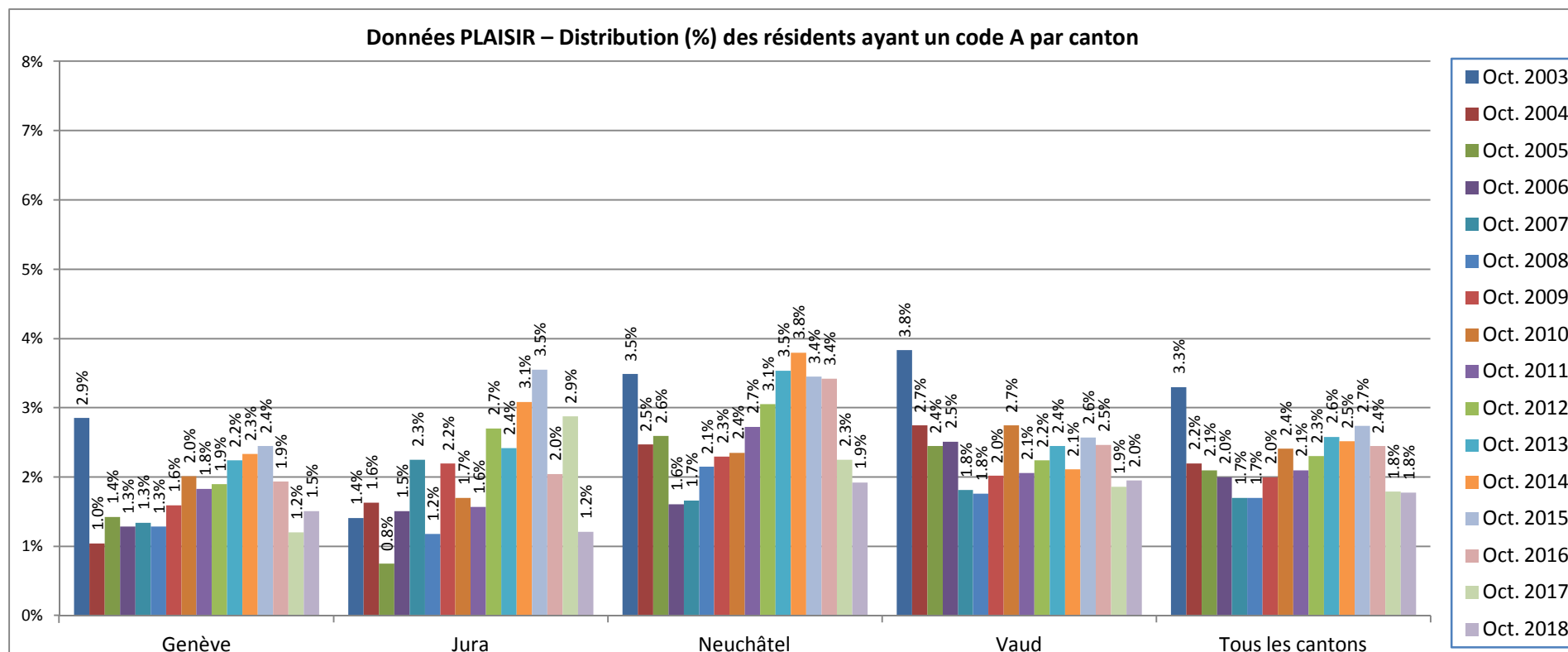
		CODE_A		Total
		Sans code A	Avec code A	
Genève	Nombre	3'913	60	3'973
	% du canton	98.5%	1.5%	100.0%
	% du code A	29.5%	25.0%	29.4%
	% du Total	29.0%	0.4%	29.4%
Jura	Nombre	735	9	744
	% du canton	98.8%	1.2%	100.0%
	% du code A	5.5%	3.8%	5.5%
	% du Total	5.4%	0.1%	5.5%
Neuchâtel	Nombre	2'089	41	2'130
	% du canton	98.1%	1.9%	100.0%
	% du code A	15.7%	17.1%	15.8%
	% du Total	15.5%	0.3%	15.8%
Vaud	Nombre	6'529	130	6'659
	% du canton	98.0%	2.0%	100.0%
	% du code A	49.2%	54.2%	49.3%
	% du Total	48.3%	1.0%	49.3%
Total	Nombre	13'266	240	13'506
	% du canton	98.2%	1.8%	100.0%
	% du code A	100.0%	100.0%	100.0%
	% du Total	98.2%	1.8%	100.0%

Analyse des Codes A

Données PLAISIR - Octobre 2018

Distribution (%) des résidents ayant un code A par canton

	Oct. 2003	Oct. 2004	Oct. 2005	Oct. 2006	Oct. 2007	Oct. 2008	Oct. 2009	Oct. 2010	Oct. 2011	Oct. 2012	Oct. 2013	Oct. 2014	Oct. 2015	Oct. 2016	Oct. 2017	Oct. 2018
Genève	2.9%	1.0%	1.4%	1.3%	1.3%	1.3%	1.6%	2.0%	1.8%	1.9%	2.2%	2.3%	2.4%	1.9%	1.2%	1.5%
Jura	1.4%	1.6%	0.8%	1.5%	2.3%	1.2%	2.2%	1.7%	1.6%	2.7%	2.4%	3.1%	3.5%	2.0%	2.9%	1.2%
Neuchâtel	3.5%	2.5%	2.6%	1.6%	1.7%	2.1%	2.3%	2.4%	2.7%	3.1%	3.5%	3.8%	3.4%	3.4%	2.3%	1.9%
Vaud	3.8%	2.7%	2.4%	2.5%	1.8%	1.8%	2.0%	2.7%	2.1%	2.2%	2.4%	2.1%	2.6%	2.5%	1.9%	2.0%
Tous les cantons	3.3%	2.2%	2.1%	2.0%	1.7%	1.7%	2.0%	2.4%	2.1%	2.3%	2.6%	2.5%	2.7%	2.4%	1.8%	1.8%



Analyse des Codes A

Données PLAISIR - Octobre 2018

Distribution (nombre et %) des résidents ayant un code A par classe (base 12 classes avec CSB)

12 Classes avec CSB		CODE A		Total
		Sans code A	Avec code A	
1	Nombre	1	0	1
	% sur le total de la classe	100.0%	0.0%	100.0%
	% sur le total des codes A	0.0%	0.0%	0.0%
	% du Total	0.0%	0.0%	0.0%
2	Nombre	20	0	20
	% sur le total de la classe	100.0%	0.0%	100.0%
	% sur le total des codes A	0.2%	0.0%	0.1%
	% du Total	0.1%	0.0%	0.1%
3	Nombre	445	0	445
	% sur le total de la classe	100.0%	0.0%	100.0%
	% sur le total des codes A	3.4%	0.0%	3.3%
	% du Total	3.3%	0.0%	3.3%
4	Nombre	854	0	854
	% sur le total de la classe	100.0%	0.0%	100.0%
	% sur le total des codes A	6.4%	0.0%	6.3%
	% du Total	6.3%	0.0%	6.3%
5	Nombre	1'000	5	1'005
	% sur le total de la classe	99.5%	0.5%	100.0%
	% sur le total des codes A	7.5%	2.1%	7.4%
	% du Total	7.4%	0.0%	7.4%
6	Nombre	1'030	10	1'040
	% sur le total de la classe	99.0%	1.0%	100.0%
	% sur le total des codes A	7.8%	4.2%	7.7%
	% du Total	7.6%	0.1%	7.7%
7	Nombre	1'143	17	1'160
	% sur le total de la classe	98.5%	1.5%	100.0%
	% sur le total des codes A	8.6%	7.1%	8.6%

Analyse des Codes A

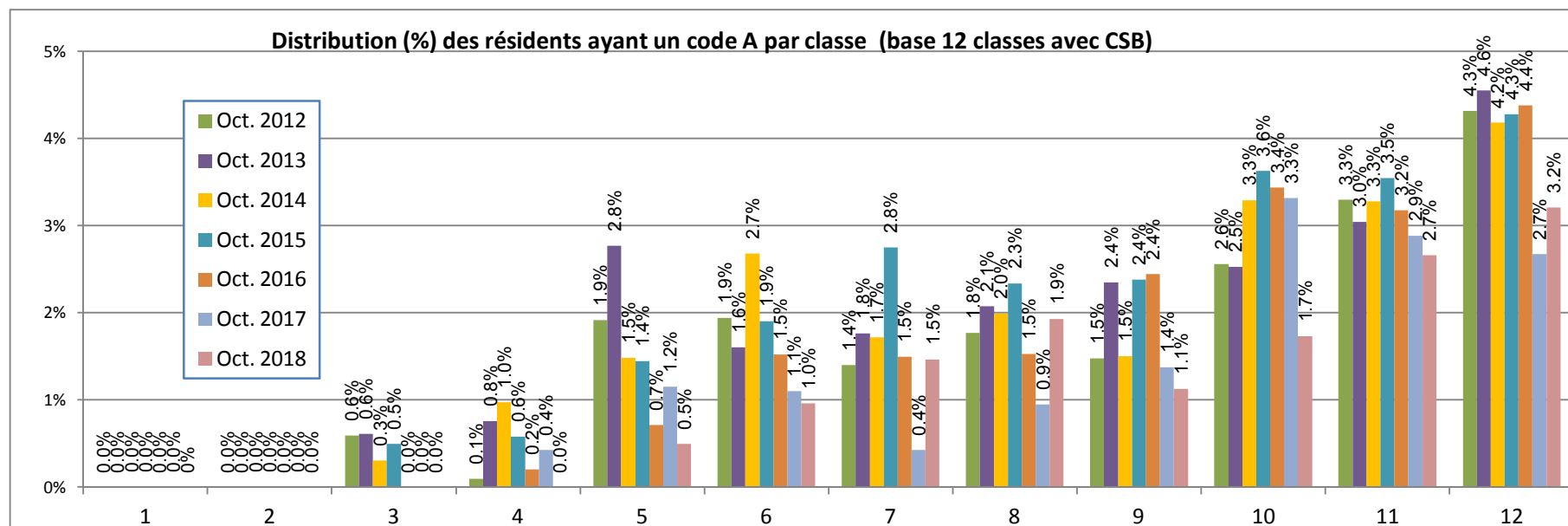
	% du Total	8.5%	0.1%	8.6%
8	Nombre	1'170	23	1'193
	% sur le total de la classe	98.1%	1.9%	100.0%
	% sur le total des codes A	8.8%	9.6%	8.8%
	% du Total	8.7%	0.2%	8.8%
9	Nombre	1'491	17	1'508
	% sur le total de la classe	98.9%	1.1%	100.0%
	% sur le total des codes A	11.2%	7.1%	11.2%
	% du Total	11.0%	0.1%	11.2%
10	Nombre	1'700	30	1'730
	% sur le total de la classe	98.3%	1.7%	100.0%
	% sur le total des codes A	12.8%	12.5%	12.8%
	% du Total	12.6%	0.2%	12.8%
11	Nombre	1'427	39	1'466
	% sur le total de la classe	97.3%	2.7%	100.0%
	% sur le total des codes A	10.8%	16.3%	10.9%
	% du Total	10.6%	0.3%	10.9%
12	Nombre	2'985	99	3'084
	% sur le total de la classe	96.8%	3.2%	100.0%
	% sur le total des codes A	22.5%	41.3%	22.8%
	% du Total	22.1%	0.7%	22.8%
Total	Nombre	13'266	240	13'506
	% sur le total de la classe	98.2%	1.8%	100.0%
	% sur le total des codes A	100.0%	100.0%	100.0%
	% du Total	98.2%	1.8%	100.0%

Analyse des Codes A

Données PLAISIR - Octobre 2018

Distribution (%) des résidents ayant un code A par classe (base 12 classes avec CSB)

Classes	Oct. 2012	Oct. 2013	Oct. 2014	Oct. 2015	Oct. 2016	Oct. 2017	Oct. 2018
1	0.0%	0.0%	0.0%	0.0%	0.0%	0.0%	0%
2	0.0%	0.0%	0.0%	0.0%	0.0%	0.0%	0.0%
3	0.6%	0.6%	0.3%	0.5%	0.0%	0.0%	0.0%
4	0.1%	0.8%	1.0%	0.6%	0.2%	0.4%	0.0%
5	1.9%	2.8%	1.5%	1.4%	0.7%	1.2%	0.5%
6	1.9%	1.6%	2.7%	1.9%	1.5%	1.1%	1.0%
7	1.4%	1.8%	1.7%	2.8%	1.5%	0.4%	1.5%
8	1.8%	2.1%	2.0%	2.3%	1.5%	0.9%	1.9%
9	1.5%	2.4%	1.5%	2.4%	2.4%	1.4%	1.1%
10	2.6%	2.5%	3.3%	3.6%	3.4%	3.3%	1.7%
11	3.3%	3.0%	3.3%	3.5%	3.2%	2.9%	2.7%
12	4.3%	4.6%	4.2%	4.3%	4.4%	2.7%	3.2%



Analyse des Codes A

Données PLAISIR - Octobre 2018

Distribution (nombre et %) des résidents ayant un code A par classes d'âge

		CODE_A		Total
		-	A	
70-74	Nombre	772	11	783
	% du total du groupe d'âge	98.6%	1.4%	100.0%
	% du total sans ou avec code A	5.8%	4.6%	5.8%
	% du Total	5.7%	0.1%	5.8%
75-79	Nombre	1'200	26	1'226
	% du total du groupe d'âge	97.9%	2.1%	100.0%
	% du total sans ou avec code A	9.0%	10.8%	9.1%
	% du Total	8.9%	0.2%	9.1%
80-84	Nombre	1'999	45	2'044
	% du total du groupe d'âge	97.8%	2.2%	100.0%
	% du total sans ou avec code A	15.1%	18.8%	15.1%
	% du Total	14.8%	0.3%	15.1%
85-89	Nombre	3'150	57	3'207
	% du total du groupe d'âge	98.2%	1.8%	100.0%
	% du total sans ou avec code A	23.7%	23.8%	23.7%
	% du Total	23.3%	0.4%	23.7%
90-94	Nombre	3'031	54	3'085
	% du total du groupe d'âge	98.2%	1.8%	100.0%
	% du total sans ou avec code A	22.8%	22.5%	22.8%
	% du Total	22.4%	0.4%	22.8%
95-99	Nombre	1'402	11	1'413
	% du total du groupe d'âge	99.2%	0.8%	100.0%
	% du total sans ou avec code A	10.6%	4.6%	10.5%
	% du Total	10.4%	0.1%	10.5%
100-104	Nombre	224	2	226
	% du total du groupe d'âge	99.1%	0.9%	100.0%
	% du total sans ou avec code A	1.7%	0.8%	1.7%
	% du Total	1.7%	0.0%	1.7%
105+	Nombre	13	0	13
	% du total du groupe d'âge	100.0%	0.0%	100.0%
	% du total sans ou avec code A	0.1%	0.0%	0.1%
	% du Total	0.1%	0.0%	0.1%
Total	Nombre	13'266	240	13'506
	% du total du groupe d'âge	98.2%	100.0%	100.0%
	% du total sans ou avec code A	100.0%	100.0%	100.0%
	% du Total	98.2%	1.8%	100.0%

Analyse des Codes A

Données PLAISIR - Octobre 2018

Distribution (%) des résidents ayant un code A par classes d'âge

Classes d'âge	Oct. 2003	Oct. 2004	Oct. 2005	Oct. 2006	Oct. 2007	Oct. 2008	Oct. 2009	Oct. 2010	Oct. 2011	Oct. 2012	Oct. 2013	Oct. 2014	Oct. 2015	Oct. 2016	Oct. 2017	Oct. 2018
70-74	3.7%	1.5%	2.9%	2.3%	0.8%	1.6%	1.9%	3.5%	2.7%	2.2%	2.6%	2.3%	3.6%	2.7%	2.0%	1.4%
75-79	2.7%	2.2%	2.4%	2.2%	1.7%	1.7%	2.3%	1.8%	2.0%	2.7%	2.6%	3.1%	2.5%	2.2%	1.2%	2.1%
80-84	3.0%	1.6%	2.0%	1.9%	2.2%	1.6%	2.1%	2.5%	2.1%	2.3%	2.8%	2.9%	2.5%	2.8%	2.4%	2.2%
85-89	3.6%	2.0%	2.1%	1.9%	1.7%	1.9%	1.8%	2.7%	1.9%	2.0%	2.7%	2.3%	2.7%	2.3%	1.8%	1.8%
90-94	3.0%	2.3%	1.7%	2.0%	1.6%	1.3%	1.7%	1.7%	1.9%	2.3%	2.0%	2.5%	2.6%	2.4%	1.5%	1.8%
95-99	3.1%	2.0%	1.7%	1.6%	1.3%	1.0%	2.6%	2.0%	1.9%	2.7%	3.0%	2.0%	2.9%	2.1%	1.7%	0.8%
100-104	2.4%	2.4%	0.6%	1.0%	0.6%	3.2%	2.5%	2.3%	2.6%	2.3%	1.5%	1.9%	4.2%	3.0%	1.5%	0.9%
105+	0.0%	0.0%	0.0%	0.0%	0.0%	0.0%	0.0%	0.0%	0.0%	0.0%	0.0%	0.0%	0.0%	0.0%	0.0%	0.0%

