

DONNÉES PLAISIR©

**Analyse de la fréquence
des codes A**

MAI 2019

Laure Curt
Sur mandat de la
Commission technique intercantonale PLAISIR
Novembre 2019

Analyse de la fréquence des codes A – Mai 2019

A quoi sert le code A ?

Lors de la relecture d'une évaluation, si le centre de traitement des données détecte une ou plusieurs actions de soins temporaires, dont le volume correspond à plus de 10% du temps total de soins, ou un événement provoquant des actions de soins « temporaires », un code A est porté en regard du numéro du résidant sur le registre des pensionnaires à l'intention de l'établissement et sur le profil bio-psycho-social. Par « action de soins temporaire », on entend, par exemple, pansement, perfusion, certaines relations d'aide, aide pour les AVQ reliée à une fracture récente, observation bio-psycho-sociale constante, etc.

Ce code A signifie donc que la situation doit être réévaluée, car un certain nombre d'indices relatifs à l'état de la personne nécessitent d'être validés dans un délai plus bref que celui que fixe la règle habituelle, à savoir 6 mois à 2 ans. Il est en effet important d'éviter que des actions de soins temporaires influencent la charge en soins au-delà de la période où elles sont requises.

Le code A fait partie intégrante de la méthode PLAISIR depuis son implantation. Toutefois, début 2003, la Commission technique intercantonale a décidé de le faire figurer explicitement, non seulement sur les bordereaux à l'intention des établissements, mais aussi sur les profils bio-psycho-sociaux. En outre, elle a mis en place un suivi régulier des codes A.

Commentaires – Mai 2019

En mai 2019, 1,8% des résidents avaient un code A, soit 240 personnes. De façon générale, 3 périodes peuvent être observées : une baisse de la proportion de codes A de 2003 à 2009, puis une hausse de 2009 à 2015 et de nouveau une orientation à la baisse.

Les établissements médicalisés sont ceux les plus concernés, avec les établissements pour traitements psychosociaux. A noter qu'en 2018, le canton de Vaud n'a plus de mission « Unité hospitalière de psychogériatrie en hôpital général ».

Les résidents en classe 10-11-12 sont ceux ayant proportionnellement le plus de code A.

Des écarts par canton sont à noter avec des proportions allant de 1.7% dans 3 cantons jusqu'à 2.0% dans le canton de Neuchâtel.

Analyse des Codes A

Données PLAISIR - Mai 2019

Distribution (nombre et %) des résidents ayant un code A, par mission

		CODE_A		Total
		Sans code A	Avec code A	
Home médicalisé	Nombre	10'158	192	10'350
	% mission	98.1%	1.9%	100.0%
	% code A	76.6%	80.0%	76.7%
	% du total	75.3%	1.4%	76.7%
Unité hospitalière de psychogériatrie en hôpital général (<i>*mission vaudoise qui n'existe plus en 2018</i>)	Nombre	0	0	0
	% mission			
	% code A			
	% du total			
Home médicalisé spécialisé dans la gérontopsychiatrie	Nombre	1'910	34	1'944
	% mission	98.3%	1.7%	100.0%
	% code A	14.4%	14.2%	14.4%
	% du total	14.2%	0.3%	14.4%
Unité hospitalière - lits C	Nombre	198	3	201
	% mission	98.5%	1.5%	100.0%
	% code A	1.5%	1.3%	1.5%
	% du total	1.5%	0.0%	1.5%
Institution pour handicapés	Nombre	123	1	124
	% mission	99.2%	0.8%	100.0%
	% code A	0.9%	0.4%	0.9%
	% du total	0.9%	0.0%	0.9%
Établissements pour traitements psychosociaux	Nombre	864	10	874
	% mission	98.9%	1.1%	100.0%
	% code A	6.5%	4.2%	6.5%
	% du total	6.4%	0.1%	6.5%
Total	Nombre	13'253	240	13'493
	% mission	98.2%	1.8%	100.0%
	% code A	100.0%	100.0%	100.0%
	% du total	98.2%	1.8%	100.0%

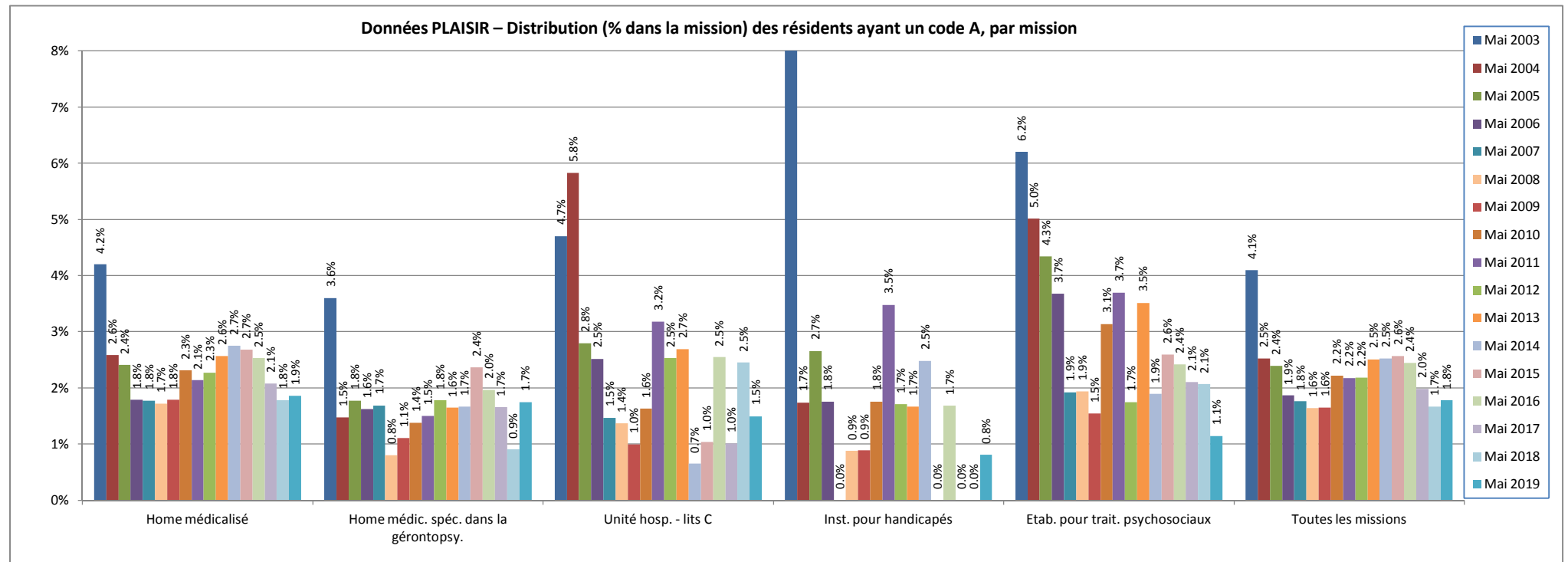
Analyse des Codes A

Données PLAISIR - Mai 2019

Distribution (% dans la mission) des résidents ayant un code A

	Mai 2003	Mai 2004	Mai 2005	Mai 2006	Mai 2007	Mai 2008	Mai 2009	Mai 2010	Mai 2011	Mai 2012	Mai 2013	Mai 2014	Mai 2015	Mai 2016	Mai 2017	Mai 2018	Mai 2019
Home médicalisé	4.2%	2.6%	2.4%	1.8%	1.8%	1.7%	1.8%	2.3%	2.1%	2.3%	2.6%	2.7%	2.7%	2.5%	2.1%	1.8%	1.9%
Home médic. spéc. dans la gérontopsy.	3.6%	1.5%	1.8%	1.6%	1.7%	0.8%	1.1%	1.4%	1.5%	1.8%	1.6%	1.7%	2.4%	2.0%	1.7%	0.9%	1.7%
Unité hosp. - lits C	4.7%	5.8%	2.8%	2.5%	1.5%	1.4%	1.0%	1.6%	3.2%	2.5%	2.7%	0.7%	1.0%	2.5%	1.0%	2.5%	1.5%
Inst. pour handicapés	9.4%	1.7%	2.7%	1.8%	0.0%	0.9%	0.9%	1.8%	3.5%	1.7%	1.7%	2.5%	0.0%	1.7%	0.0%	0.0%	0.8%
Etab. pour trait. psychosociaux	6.2%	5.0%	4.3%	3.7%	1.9%	1.9%	1.5%	3.1%	3.7%	1.7%	3.5%	1.9%	2.6%	2.4%	2.1%	2.1%	1.1%
Toutes les missions	4.1%	2.5%	2.4%	1.9%	1.8%	1.6%	1.6%	2.2%	2.2%	2.2%	2.5%	2.5%	2.6%	2.4%	2.0%	1.7%	1.8%

En rouge clair les valeurs supérieures à la moyenne de l'année



Analyse des Codes A

Données PLAISIR - Mai 2019

Distribution (nombre et %) des résidents ayant un code A par canton

		CODE_A		Total
		Sans code A	Avec code A	
Genève	Nombre	3'906	68	3'974
	% du canton	98.3%	1.7%	100.0%
	% du code A	29.5%	28.3%	29.5%
	% du Total	28.9%	0.5%	29.5%
Jura	Nombre	735	13	748
	% du canton	98.3%	1.7%	100.0%
	% du code A	5.5%	5.4%	5.5%
	% du Total	5.4%	0.1%	5.5%
Neuchâtel	Nombre	2'085	43	2'128
	% du canton	98.0%	2.0%	100.0%
	% du code A	15.7%	17.9%	15.8%
	% du Total	15.5%	0.3%	15.8%
Vaud	Nombre	6'527	116	6'643
	% du canton	98.3%	1.7%	100.0%
	% du code A	49.2%	48.3%	49.2%
	% du Total	48.4%	0.9%	49.2%
Total	Nombre	13'253	240	13'493
	% du canton	98.2%	1.8%	100.0%
	% du code A	100.0%	100.0%	100.0%
	% du Total	98.2%	1.8%	100.0%

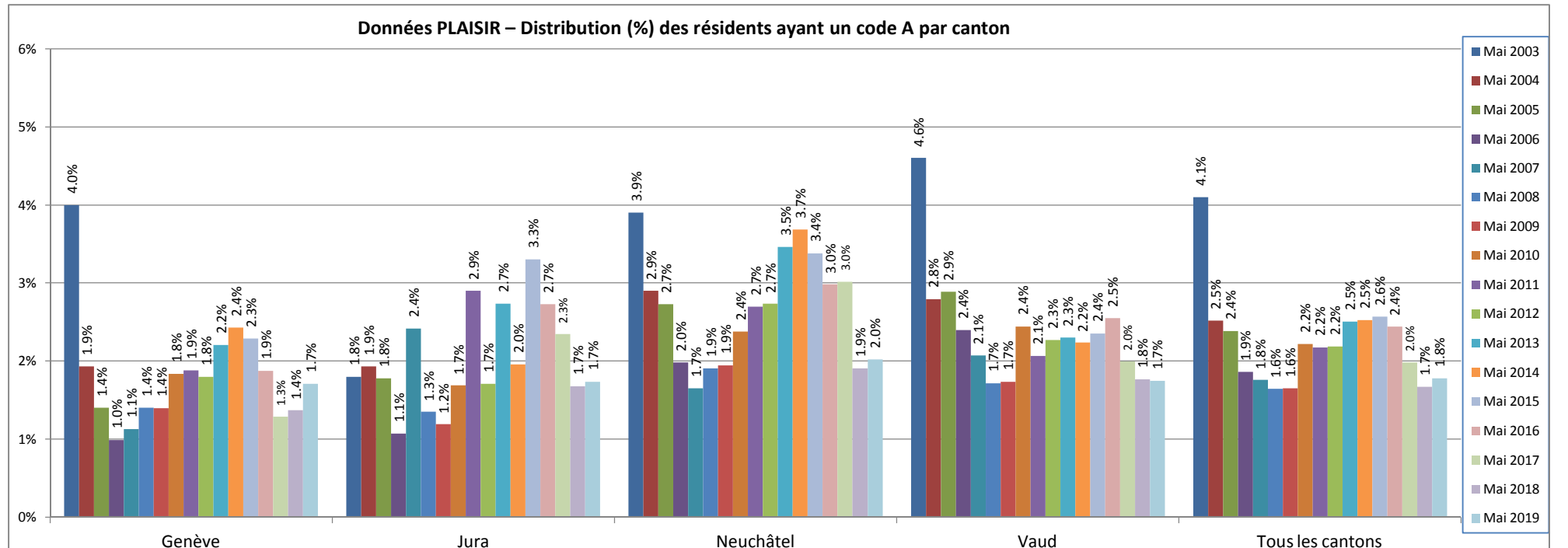
Analyse des Codes A

Données PLAISIR - Mai 2019

Distribution (%) des résidents ayant un code A par canton

	Mai 2003	Mai 2004	Mai 2005	Mai 2006	Mai 2007	Mai 2008	Mai 2009	Mai 2010	Mai 2011	Mai 2012	Mai 2013	Mai 2014	Mai 2015	Mai 2016	Mai 2017	Mai 2018	Mai 2019
Genève	4.0%	1.9%	1.4%	1.0%	1.1%	1.4%	1.4%	1.8%	1.9%	1.8%	2.2%	2.4%	2.3%	1.9%	1.3%	1.4%	1.7%
Jura	1.8%	1.9%	1.8%	1.1%	2.4%	1.3%	1.2%	1.7%	2.9%	1.7%	2.7%	2.0%	3.3%	2.7%	2.3%	1.7%	1.7%
Neuchâtel	3.9%	2.9%	2.7%	2.0%	1.7%	1.9%	1.9%	2.4%	2.7%	2.7%	3.5%	3.7%	3.4%	3.0%	3.0%	1.9%	2.0%
Vaud	4.6%	2.8%	2.9%	2.4%	2.1%	1.7%	1.7%	2.4%	2.1%	2.3%	2.3%	2.2%	2.4%	2.5%	2.0%	1.8%	1.7%
Tous les cantons	4.1%	2.5%	2.4%	1.9%	1.8%	1.6%	1.6%	2.2%	2.2%	2.2%	2.5%	2.5%	2.6%	2.4%	2.0%	1.7%	1.8%

En rouge clair les valeurs supérieures à la moyenne de l'année



Analyse des Codes A

Données PLAISIR - Mai 2019

Distribution (nombre et %) des résidents ayant un code A par classe (base 12 classes avec CSB)

12 Classes avec CSB		CODE A		Total
		Sans code A	Avec code A	
1	Nombre	0	0	0
	% sur le total de la classe	-	-	-
	% sur le total des codes A	-	-	-
	% du Total	-	-	-
2	Nombre	24	0	24
	% sur le total de la classe	100.0%	0.0%	100.0%
	% sur le total des codes A	0.2%	0.0%	0.2%
	% du Total	0.2%	0.0%	0.2%
3	Nombre	341	1	342
	% sur le total de la classe	99.7%	0.3%	100.0%
	% sur le total des codes A	2.6%	0.4%	2.5%
	% du Total	2.5%	0.0%	2.5%
4	Nombre	819	3	822
	% sur le total de la classe	99.6%	0.4%	100.0%
	% sur le total des codes A	6.2%	1.3%	6.1%
	% du Total	6.1%	0.0%	6.1%
5	Nombre	1'017	3	1'020
	% sur le total de la classe	99.7%	0.3%	100.0%
	% sur le total des codes A	7.7%	1.3%	7.6%
	% du Total	7.5%	0.0%	7.6%
6	Nombre	1'032	13	1'045
	% sur le total de la classe	98.8%	1.2%	100.0%
	% sur le total des codes A	7.8%	5.4%	7.7%
	% du Total	7.6%	0.1%	7.7%
7	Nombre	1'172	20	1'192
	% sur le total de la classe	98.3%	1.7%	100.0%
	% sur le total des codes A	8.8%	8.3%	8.8%
	% du Total	8.7%	0.1%	8.8%
8	Nombre	1'212	6	1'218
	% sur le total de la classe	99.5%	0.5%	100.0%
	% sur le total des codes A	9.1%	2.5%	9.0%
	% du Total	9.0%	0.0%	9.0%
9	Nombre	1'462	31	1'493
	% sur le total de la classe	97.9%	2.1%	100.0%
	% sur le total des codes A	11.0%	12.9%	11.1%
	% du Total	10.8%	0.2%	11.1%
10	Nombre	1'689	31	1'720
	% sur le total de la classe	98.2%	1.8%	100.0%
	% sur le total des codes A	12.7%	12.9%	12.7%
	% du Total	12.5%	0.2%	12.7%
11	Nombre	1'424	31	1'455
	% sur le total de la classe	97.9%	2.1%	100.0%
	% sur le total des codes A	10.7%	12.9%	10.8%
	% du Total	10.6%	0.2%	10.8%
12	Nombre	3'061	101	3'162
	% sur le total de la classe	96.8%	3.2%	100.0%
	% sur le total des codes A	23.1%	42.1%	23.4%
	% du Total	22.7%	0.7%	23.4%
Total	Nombre	13'253	240	13'493
	% sur le total de la classe	98.2%	1.8%	100.0%
	% sur le total des codes A	100.0%	100.0%	100.0%
	% du Total	98.2%	1.8%	100.0%

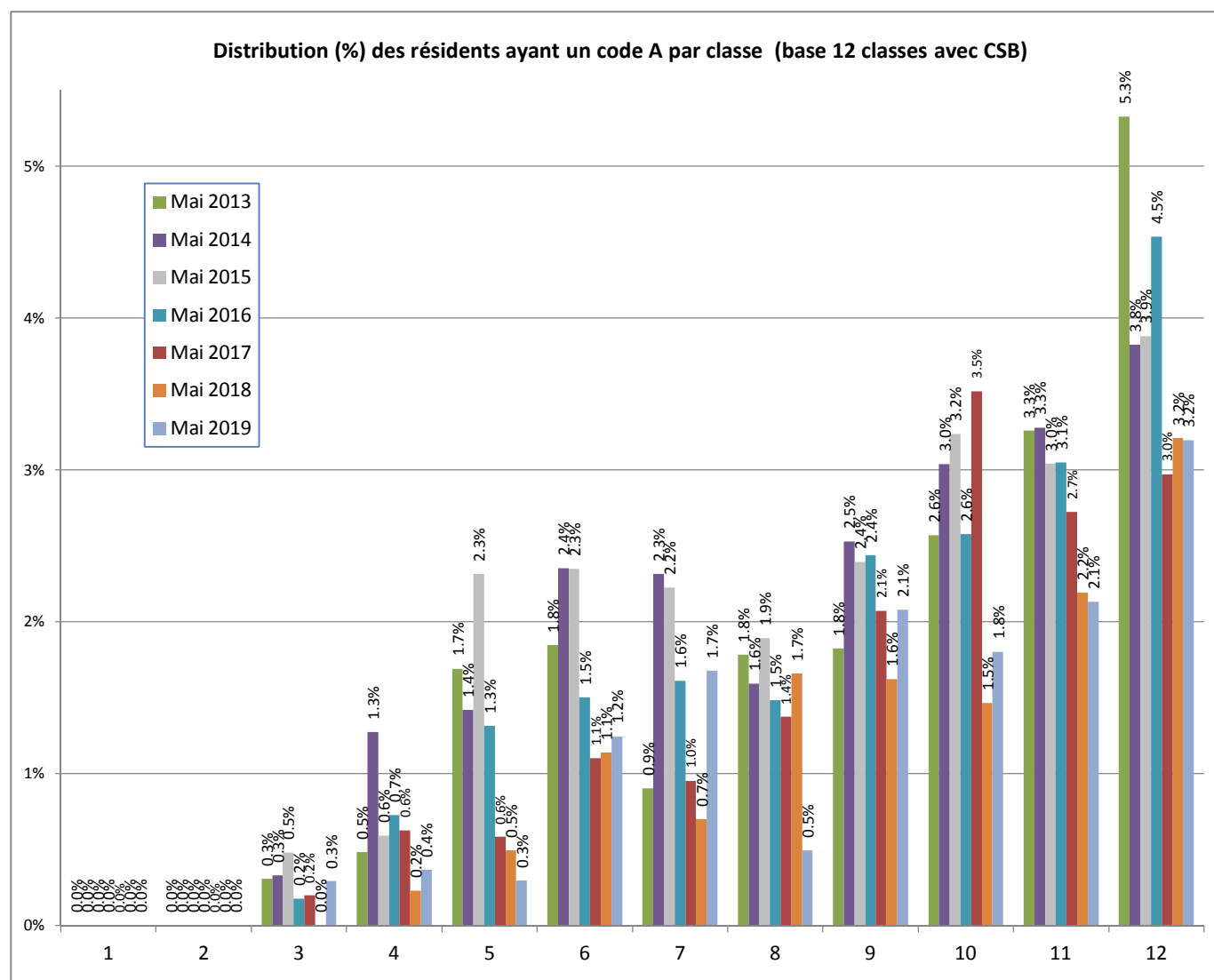
Analyse des Codes A

Données PLAISIR - Mai 2019

Distribution (%) des résidents ayant un code A par classe (base 12 classes avec CSB)

Classes	Mai 2013	Mai 2014	Mai 2015	Mai 2016	Mai 2017	Mai 2018	Mai 2019
1	0.0%	0.0%	0.0%	0.0%	0.0%	0.0%	0.0%
2	0.0%	0.0%	0.0%	0.0%	0.0%	0.0%	0.0%
3	0.3%	0.3%	0.5%	0.2%	0.2%	0.0%	0.3%
4	0.5%	1.3%	0.6%	0.7%	0.6%	0.2%	0.4%
5	1.7%	1.4%	2.3%	1.3%	0.6%	0.5%	0.3%
6	1.8%	2.4%	2.3%	1.5%	1.1%	1.1%	1.2%
7	0.9%	2.3%	2.2%	1.6%	1.0%	0.7%	1.7%
8	1.8%	1.6%	1.9%	1.5%	1.4%	1.7%	0.5%
9	1.8%	2.5%	2.4%	2.4%	2.1%	1.6%	2.1%
10	2.6%	3.0%	3.2%	2.6%	3.5%	1.5%	1.8%
11	3.3%	3.3%	3.0%	3.1%	2.7%	2.2%	2.1%
12	5.3%	3.8%	3.9%	4.5%	3.0%	3.2%	3.2%
Moyenne	2.5%	2.5%	2.6%	2.4%	2.0%	1.7%	1.8%

En rouge clair les valeurs supérieures à la moyenne de l'année



Analyse des Codes A

Données PLAISIR - Mai 2019

Distribution (nombre et %) des résidents ayant un code A par classes d'âge

		CODE_A		Total
		-	A	
15-19	Nombre	15	0	15
	% du total du groupe d'âge	100.0%	0.0%	100.0%
	% du total sans ou avec code A	0.1%	0.0%	0.1%
	% du Total	0.1%	0.0%	0.1%
20-24	Nombre	46	0	46
	% du total du groupe d'âge	100.0%	0.0%	100.0%
	% du total sans ou avec code A	0.3%	0.0%	0.3%
	% du Total	0.3%	0.0%	0.3%
25-29	Nombre	51	1	52
	% du total du groupe d'âge	98.1%	1.9%	100.0%
	% du total sans ou avec code A	0.4%	0.4%	0.4%
	% du Total	0.4%	0.0%	0.4%
30-34	Nombre	51	2	53
	% du total du groupe d'âge	96.2%	3.8%	100.0%
	% du total sans ou avec code A	0.4%	0.8%	0.4%
	% du Total	0.4%	0.0%	0.4%
35-39	Nombre	71	1	72
	% du total du groupe d'âge	98.6%	1.4%	100.0%
	% du total sans ou avec code A	0.5%	0.4%	0.5%
	% du Total	0.5%	0.0%	0.5%
40-44	Nombre	82	0	82
	% du total du groupe d'âge	100.0%	0.0%	100.0%
	% du total sans ou avec code A	0.6%	0.0%	0.6%
	% du Total	0.6%	0.0%	0.6%
45-49	Nombre	107	2	109
	% du total du groupe d'âge	98.2%	1.8%	100.0%
	% du total sans ou avec code A	0.8%	0.8%	0.8%
	% du Total	0.8%	0.0%	0.8%
50-54	Nombre	160	3	163
	% du total du groupe d'âge	98.2%	1.8%	100.0%
	% du total sans ou avec code A	1.2%	1.3%	1.2%
	% du Total	1.2%	0.0%	1.2%
55-59	Nombre	225	2	227
	% du total du groupe d'âge	99.1%	0.9%	100.0%
	% du total sans ou avec code A	1.7%	0.8%	1.7%
	% du Total	1.7%	0.0%	1.7%
60-64	Nombre	295	7	302
	% du total du groupe d'âge	97.7%	2.3%	100.0%
	% du total sans ou avec code A	2.2%	2.9%	2.2%
	% du Total	2.2%	0.1%	2.2%
65-69	Nombre	395	10	405
	% du total du groupe d'âge	97.5%	2.5%	100.0%
	% du total sans ou avec code A	3.0%	4.2%	3.0%
	% du Total	2.9%	0.1%	3.0%
70-74	Nombre	781	10	791
	% du total du groupe d'âge	98.7%	1.3%	100.0%
	% du total sans ou avec code A	5.9%	4.2%	5.9%
	% du Total	5.8%	0.1%	5.9%

Analyse des Codes A

Données PLAISIR - Mai 2019

Distribution (nombre et %) des résidents ayant un code A par classes d'âge (suite)

		CODE_A		Total
		-	A	
75-79	Nombre	1'195	27	1'222
	% du total du groupe d'âge	97.8%	2.2%	100.0%
	% du total sans ou avec code A	9.0%	11.3%	9.1%
	% du Total	8.9%	0.2%	9.1%
80-84	Nombre	1'962	39	2'001
	% du total du groupe d'âge	98.1%	1.9%	100.0%
	% du total sans ou avec code A	14.8%	16.3%	14.8%
	% du Total	14.5%	0.3%	14.8%
85-89	Nombre	3'115	55	3'170
	% du total du groupe d'âge	98.3%	1.7%	100.0%
	% du total sans ou avec code A	23.5%	22.9%	23.5%
	% du Total	23.1%	0.4%	23.5%
90-94	Nombre	3'063	62	3'125
	% du total du groupe d'âge	98.0%	2.0%	100.0%
	% du total sans ou avec code A	23.1%	25.8%	23.2%
	% du Total	22.7%	0.5%	23.2%
95-99	Nombre	1'420	16	1'436
	% du total du groupe d'âge	98.9%	1.1%	100.0%
	% du total sans ou avec code A	10.7%	6.7%	10.6%
	% du Total	10.5%	0.1%	10.6%
100-104	Nombre	204	3	207
	% du total du groupe d'âge	98.6%	1.4%	100.0%
	% du total sans ou avec code A	1.5%	1.3%	1.5%
	% du Total	1.5%	0.0%	1.5%
105+	Nombre	15	0	15
	% du total du groupe d'âge	100.0%	0.0%	100.0%
	% du total sans ou avec code A	0.1%	0.0%	0.1%
	% du Total	0.1%	0.0%	0.1%
Total	Nombre	13'253	240	13'493
	% du total du groupe d'âge	98.2%	1.8%	100.0%
	% du total sans ou avec code A	100.0%	100.0%	100.0%
	% du Total	98.2%	1.8%	100.0%

Analyse des Codes A

Données PLAISIR - Mai 2019

Distribution (%) des résidents ayant un code A par classes d'âge

Classes d'âge	Mai 2003	Mai 2004	Mai 2005	Mai 2006	Mai 2007	Mai 2008	Mai 2009	Mai 2010	Mai 2011	Mai 2012	Mai 2013	Mai 2014	Mai 2015	Mai 2016	Mai 2017	Mai 2018	Mai 2019
15-19	25.0%	9.1%	0.0%	0.0%	0.0%	0.0%	33.3%	0.0%	0.0%	0.0%	0.0%	0.0%	0.0%	0.0%	0.0%	0.0%	0.0%
20-24	22.2%	11.5%	3.4%	3.1%	7.9%	6.3%	0.0%	0.0%	0.0%	0.0%	0.0%	0.0%	0.0%	4.5%	0.0%	0.0%	0.0%
25-29	6.8%	5.7%	15.8%	3.7%	8.8%	0.0%	0.0%	5.3%	2.3%	2.1%	3.7%	2.0%	4.2%	4.2%	0.0%	6.4%	1.9%
30-34	12.0%	3.4%	10.0%	6.4%	0.0%	0.0%	2.1%	0.0%	2.4%	0.0%	5.1%	2.0%	2.1%	0.0%	3.0%	0.0%	3.8%
35-39	1.8%	7.0%	5.1%	6.7%	0.0%	3.8%	1.8%	5.4%	5.4%	1.6%	1.9%	6.6%	3.4%	0.0%	1.4%	0.0%	1.4%
40-44	2.0%	3.4%	5.7%	1.5%	1.3%	2.5%	1.4%	1.4%	0.0%	8.2%	1.3%	2.9%	1.6%	1.4%	0.0%	2.8%	0.0%
45-49	3.5%	3.4%	3.4%	3.9%	1.2%	1.1%	2.1%	2.2%	8.0%	2.9%	6.1%	5.7%	3.7%	3.1%	0.9%	3.6%	1.8%
50-54	2.7%	3.0%	3.5%	3.3%	2.6%	0.0%	0.9%	3.5%	2.8%	2.7%	1.6%	3.0%	2.2%	5.6%	2.3%	1.1%	1.8%
55-59	2.6%	2.1%	4.0%	2.4%	0.0%	1.6%	1.6%	1.6%	3.7%	0.6%	3.2%	3.4%	3.8%	2.2%	2.4%	1.4%	0.9%
60-64	6.2%	1.9%	1.5%	2.1%	1.6%	1.2%	1.1%	3.5%	3.5%	3.1%	3.8%	1.8%	1.8%	3.1%	3.1%	1.3%	2.3%
65-69	4.2%	3.8%	3.8%	1.5%	2.9%	2.3%	1.3%	3.2%	3.1%	2.1%	2.1%	3.1%	3.1%	2.7%	3.1%	1.8%	2.5%
70-74	4.2%	2.4%	2.2%	2.7%	1.8%	1.8%	2.0%	2.8%	4.0%	1.9%	1.9%	2.6%	3.1%	1.7%	2.2%	1.7%	1.3%
75-79	4.0%	2.6%	2.8%	2.0%	1.8%	1.7%	1.9%	2.0%	1.6%	3.1%	2.6%	2.4%	1.9%	2.3%	1.3%	1.8%	2.2%
80-84	4.2%	2.3%	2.0%	1.7%	1.8%	1.9%	1.9%	2.2%	2.6%	2.2%	2.5%	2.8%	2.6%	2.5%	2.1%	1.7%	1.9%
85-89	4.0%	2.4%	2.3%	1.9%	1.8%	1.6%	1.7%	2.4%	2.1%	1.8%	2.8%	2.7%	2.1%	2.5%	1.9%	1.9%	1.7%
90-94	4.2%	2.8%	2.1%	1.7%	1.9%	1.6%	1.4%	1.6%	1.3%	2.3%	2.2%	2.2%	2.9%	2.2%	2.2%	1.5%	2.0%
95-99	4.2%	1.5%	2.0%	1.4%	1.1%	0.9%	1.5%	2.2%	1.5%	1.9%	2.2%	1.9%	2.9%	3.0%	1.4%	1.3%	1.1%
100-104	2.1%	3.1%	2.0%	1.6%	0.0%	2.2%	1.9%	2.1%	1.6%	3.0%	2.1%	1.0%	3.7%	2.1%	3.1%	1.4%	1.4%
105+	0.0%	0.0%	0.0%	0.0%	0.0%	0.0%	0.0%	0.0%	14.3%	0.0%	12.5%	0.0%	0.0%	0.0%	0.0%	0.0%	0.0%
Moyenne	4.1%	2.5%	2.4%	1.9%	1.8%	1.6%	1.6%	2.2%	2.2%	2.2%	2.5%	2.5%	2.6%	2.4%	2.0%	1.7%	1.8%

En rouge clair les valeurs supérieures à la moyenne de l'année

Analyse des Codes A

Données PLAISIR - Mai 2019

Distribution (%) des résidents ayant un code A par classes d'âge

