

**DONNÉES PLAISIR©**

**Analyse de la fréquence  
des codes A**

**OCTOBRE 2019**

Laure Curt  
Sur mandat de la  
Commission technique intercantonale PLAISIR  
Avril 2020

# Analyse de la fréquence des codes A – Octobre 2019

## A quoi sert le code A ?

Lors de la relecture d'une évaluation, si le centre de traitement des données détecte une ou plusieurs actions de soins temporaires, dont le volume correspond à plus de 10% du temps total de soins, ou un événement provoquant des actions de soins « temporaires », un code A est porté en regard du numéro du résidant sur le registre des pensionnaires à l'intention de l'établissement et sur le profil bio-psycho-social. Par « action de soins temporaire », on entend, par exemple, pansement, perfusion, certaines relations d'aide, aide pour les AVQ reliée à une fracture récente, observation bio-psycho-sociale constante, etc.

Ce code A signifie donc que la situation doit être réévaluée, car un certain nombre d'indices relatifs à l'état de la personne nécessitent d'être validés dans un délai plus bref que celui que fixe la règle habituelle, à savoir 6 mois à 2 ans. Il est en effet important d'éviter que des actions de soins temporaires influencent la charge en soins au-delà de la période où elles sont requises.

Le code A fait partie intégrante de la méthode PLAISIR depuis son implantation. Toutefois, début 2003, la Commission technique intercantonale a décidé de le faire figurer explicitement, non seulement sur les bordereaux à l'intention des établissements, mais aussi sur les profils bio-psycho-sociaux. En outre, elle a mis en place un suivi régulier des codes A.

## Commentaires

En octobre 2019, 1,8% des résidents avaient un code A, soit 247 personnes. De façon générale, 3 périodes peuvent être observées : une baisse de la proportion de codes A de 2003 à 2009, puis une hausse de 2009 à 2015. A partir de 2016, les données diminuent et restent ensuite stables.

Les établissements médicalisés sont ceux les plus concernés, avec les établissements pour traitements psychosociaux. A noter qu'en 2018, le canton de Vaud n'a plus de mission « Unité hospitalière de psychogériatrie en hôpital général ».

Les résidents en classe 10-11-12 sont ceux ayant proportionnellement le plus de code A.

Des écarts par canton sont à noter avec des proportions allant de 1.7% dans le canton de Vaud jusqu'à 2.1% dans le canton de Neuchâtel.

## Analyse des Codes A

**Données PLAISIR - Octobre 2019**

**Distribution (nombre et %) des résidents ayant un code A, par mission**

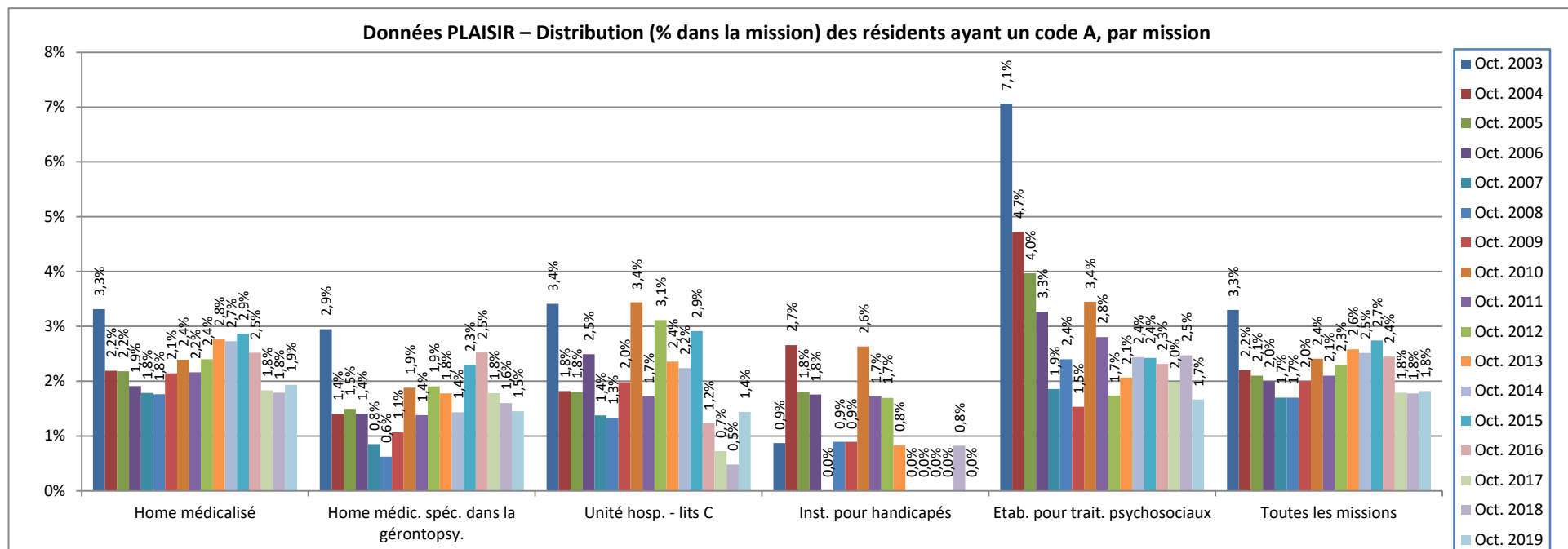
		CODE_A		Total
		Sans code A	Avec code A	
Home médicalisé	<b>Nombre</b>	<b>10 212</b>	<b>201</b>	<b>10 413</b>
	% mission	98,1%	1,9%	100,0%
	% code A	76,6%	81,4%	76,7%
	% du total	75,2%	1,5%	76,7%
Home médicalisé spécialisé dans la gériopsychiatrie	<b>Nombre</b>	<b>1 903</b>	<b>28</b>	<b>1 931</b>
	% mission	98,5%	1,5%	100,0%
	% code A	14,3%	11,3%	14,2%
	% du total	14,0%	0,2%	14,2%
Unité hospitalière - lits C	<b>Nombre</b>	<b>206</b>	<b>3</b>	<b>209</b>
	% mission	98,6%	1,4%	100,0%
	% code A	1,5%	1,2%	1,5%
	% du total	1,5%	0,0%	1,5%
Institution pour handicapés	<b>Nombre</b>	<b>124</b>	<b>0</b>	<b>124</b>
	% mission	100,0%	0,0%	100,0%
	% code A	0,9%	0,0%	0,9%
	% du total	0,9%	0,0%	0,9%
Etablissements pour traitements psychosociaux	<b>Nombre</b>	<b>887</b>	<b>15</b>	<b>902</b>
	% mission	98,3%	1,7%	100,0%
	% code A	6,7%	6,1%	6,6%
	% du total	6,5%	0,1%	6,6%
Total	<b>Nombre</b>	<b>13 332</b>	<b>247</b>	<b>13 579</b>
	% mission	98,2%	1,8%	100,0%
	% code A	100,0%	100,0%	100,0%
	% du total	98,2%	1,8%	100,0%

## Analyse des Codes A

### Données PLAISIR - Octobre 2019

#### Distribution (% dans la mission) des résidents ayant un code A

	Oct. 2003	Oct. 2004	Oct. 2005	Oct. 2006	Oct. 2007	Oct. 2008	Oct. 2009	Oct. 2010	Oct. 2011	Oct. 2012	Oct. 2013	Oct. 2014	Oct. 2015	Oct. 2016	Oct. 2017	Oct. 2018	Oct. 2019
Home médicalisé	3,3%	2,2%	2,2%	1,9%	1,8%	1,8%	2,1%	2,4%	2,2%	2,4%	2,8%	2,7%	2,9%	2,5%	1,8%	1,8%	1,9%
Home médic. spéc. dans la géro	2,9%	1,4%	1,5%	1,4%	0,8%	0,6%	1,1%	1,9%	1,4%	1,9%	1,8%	1,4%	2,3%	2,5%	1,8%	1,6%	1,5%
Unité hosp. - lits C	3,4%	1,8%	1,8%	2,5%	1,4%	1,3%	2,0%	3,4%	1,7%	3,1%	2,4%	2,2%	2,9%	1,2%	0,7%	0,5%	1,4%
Inst. pour handicapés	0,9%	2,7%	1,8%	1,8%	0,0%	0,9%	0,9%	2,6%	1,7%	1,7%	0,8%	0,0%	0,0%	0,0%	0,0%	0,8%	0,0%
Etab. pour trait. psychosociaux	7,1%	4,7%	4,0%	3,3%	1,9%	2,4%	1,5%	3,4%	2,8%	1,7%	2,1%	2,4%	2,4%	2,3%	2,0%	2,5%	1,7%
Toutes les missions	3,3%	2,2%	2,1%	2,0%	1,7%	1,7%	2,0%	2,4%	2,1%	2,3%	2,6%	2,5%	2,7%	2,4%	1,8%	1,8%	1,8%



## Données PLAISIR - Octobre 2019

## Distribution (nombre et %) des résidents ayant un code A par canton

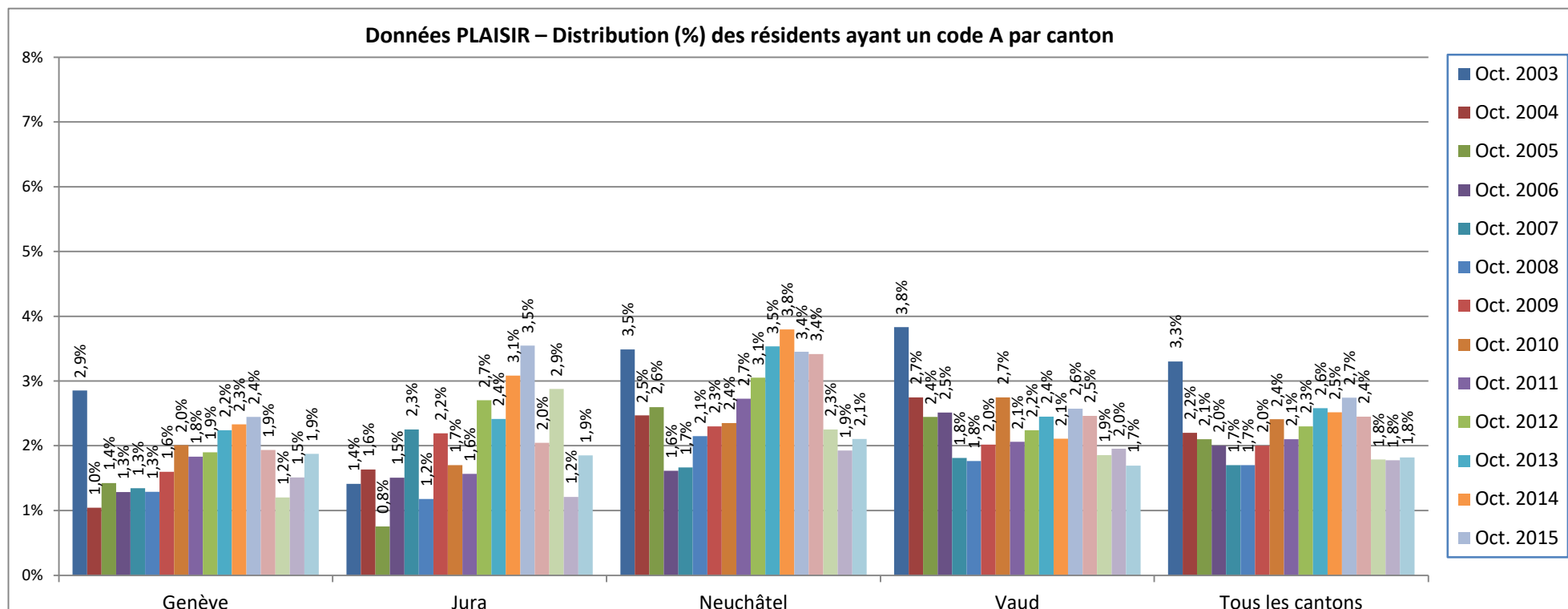
		CODE_A		Total
		Sans code A	Avec code A	
Genève	Nombre	3 923	75	3 998
	% du canton	98,1%	1,9%	100,0%
	% du code A	29,4%	30,4%	29,4%
	% du Total	28,9%	0,6%	29,4%
Jura	Nombre	742	14	756
	% du canton	98,1%	1,9%	100,0%
	% du code A	5,6%	5,7%	5,6%
	% du Total	5,5%	0,1%	5,6%
Neuchâtel	Nombre	2 048	44	2 092
	% du canton	97,9%	2,1%	100,0%
	% du code A	15,4%	17,8%	15,4%
	% du Total	15,1%	0,3%	15,4%
Vaud	Nombre	6 619	114	6 733
	% du canton	98,3%	1,7%	100,0%
	% du code A	49,6%	46,2%	49,6%
	% du Total	48,7%	0,8%	49,6%
Total	Nombre	13 332	247	13 579
	% du canton	98,2%	1,8%	100,0%
	% du code A	100,0%	100,0%	100,0%
	% du Total	98,2%	1,8%	100,0%

## Analyse des Codes A

### Données PLAISIR - Octobre 2019

#### Distribution (%) des résidents ayant un code A par canton

	Oct. 2003	Oct. 2004	Oct. 2005	Oct. 2006	Oct. 2007	Oct. 2008	Oct. 2009	Oct. 2010	Oct. 2011	Oct. 2012	Oct. 2013	Oct. 2014	Oct. 2015	Oct. 2016	Oct. 2017	Oct. 2018	Oct. 2019
Genève	2,9%	1,0%	1,4%	1,3%	1,3%	1,3%	1,6%	2,0%	1,8%	1,9%	2,2%	2,3%	2,4%	1,9%	1,2%	1,5%	1,9%
Jura	1,4%	1,6%	0,8%	1,5%	2,3%	1,2%	2,2%	1,7%	1,6%	2,7%	2,4%	3,1%	3,5%	2,0%	2,9%	1,2%	1,9%
Neuchâtel	3,5%	2,5%	2,6%	1,6%	1,7%	2,1%	2,3%	2,4%	2,7%	3,1%	3,5%	3,8%	3,4%	3,4%	2,3%	1,9%	2,1%
Vaud	3,8%	2,7%	2,4%	2,5%	1,8%	1,8%	2,0%	2,7%	2,1%	2,2%	2,4%	2,1%	2,6%	2,5%	1,9%	2,0%	1,7%
Tous les cantons	3,3%	2,2%	2,1%	2,0%	1,7%	1,7%	2,0%	2,4%	2,1%	2,3%	2,6%	2,5%	2,7%	2,4%	1,8%	1,8%	1,8%



## Analyse des Codes A

Données PLAISIR - Octobre 2019

Distribution (nombre et %) des résidents ayant un code A par classe (base 12 classes avec CSB)

12 Classes avec CSB		CODE A		Total
		Sans code A	Avec code A	
1	Nombre	0	0	0
	% sur le total de la classe	#DIV/0!	#DIV/0!	#DIV/0!
	% sur le total des codes A	0,0%	0,0%	0,0%
	% du Total	0,0%	0,0%	0,0%
2	Nombre	21	0	21
	% sur le total de la classe	100,0%	0,0%	100,0%
	% sur le total des codes A	0,2%	0,0%	0,2%
	% du Total	0,2%	0,0%	0,2%
3	Nombre	345	0	345
	% sur le total de la classe	100,0%	0,0%	100,0%
	% sur le total des codes A	2,6%	0,0%	2,5%
	% du Total	2,5%	0,0%	2,5%
4	Nombre	814	3	817
	% sur le total de la classe	99,6%	0,4%	100,0%
	% sur le total des codes A	6,1%	1,2%	6,0%
	% du Total	6,0%	0,0%	6,0%
5	Nombre	1 032	11	1 043
	% sur le total de la classe	98,9%	1,1%	100,0%
	% sur le total des codes A	7,7%	4,5%	7,7%
	% du Total	7,6%	0,1%	7,7%
6	Nombre	1 052	8	1 060
	% sur le total de la classe	99,2%	0,8%	100,0%
	% sur le total des codes A	7,9%	3,2%	7,8%
	% du Total	7,7%	0,1%	7,8%
7	Nombre	1 166	20	1 186
	% sur le total de la classe	98,3%	1,7%	100,0%
	% sur le total des codes A	8,7%	8,1%	8,7%
	% du Total	8,6%	0,1%	8,7%
	Nombre	1 225	24	1 249

### Analyse des Codes A

<b>8</b>	% sur le total de la classe	98,1%	1,9%	100,0%
	% sur le total des codes A	9,2%	9,7%	9,2%
	% du Total	9,0%	0,2%	9,2%
<b>9</b>	<b>Nombre</b>	<b>1 438</b>	<b>31</b>	<b>1 469</b>
	% sur le total de la classe	97,9%	2,1%	100,0%
	% sur le total des codes A	10,8%	12,6%	10,8%
	% du Total	10,6%	0,2%	10,8%
<b>10</b>	<b>Nombre</b>	<b>1 622</b>	<b>30</b>	<b>1 652</b>
	% sur le total de la classe	98,2%	1,8%	100,0%
	% sur le total des codes A	12,2%	12,1%	12,2%
	% du Total	11,9%	0,2%	12,2%
<b>11</b>	<b>Nombre</b>	<b>1 476</b>	<b>30</b>	<b>1 506</b>
	% sur le total de la classe	98,0%	2,0%	100,0%
	% sur le total des codes A	11,1%	12,1%	11,1%
	% du Total	10,9%	0,2%	11,1%
<b>12</b>	<b>Nombre</b>	<b>3 141</b>	<b>90</b>	<b>3 231</b>
	% sur le total de la classe	97,2%	2,8%	100,0%
	% sur le total des codes A	23,6%	36,4%	23,8%
	% du Total	23,1%	0,7%	23,8%
<b>Total</b>	<b>Nombre</b>	<b>13 332</b>	<b>247</b>	<b>13 579</b>
	% sur le total de la classe	98,2%	1,8%	100,0%
	% sur le total des codes A	100,0%	100,0%	100,0%
	% du Total	98,2%	1,8%	100,0%

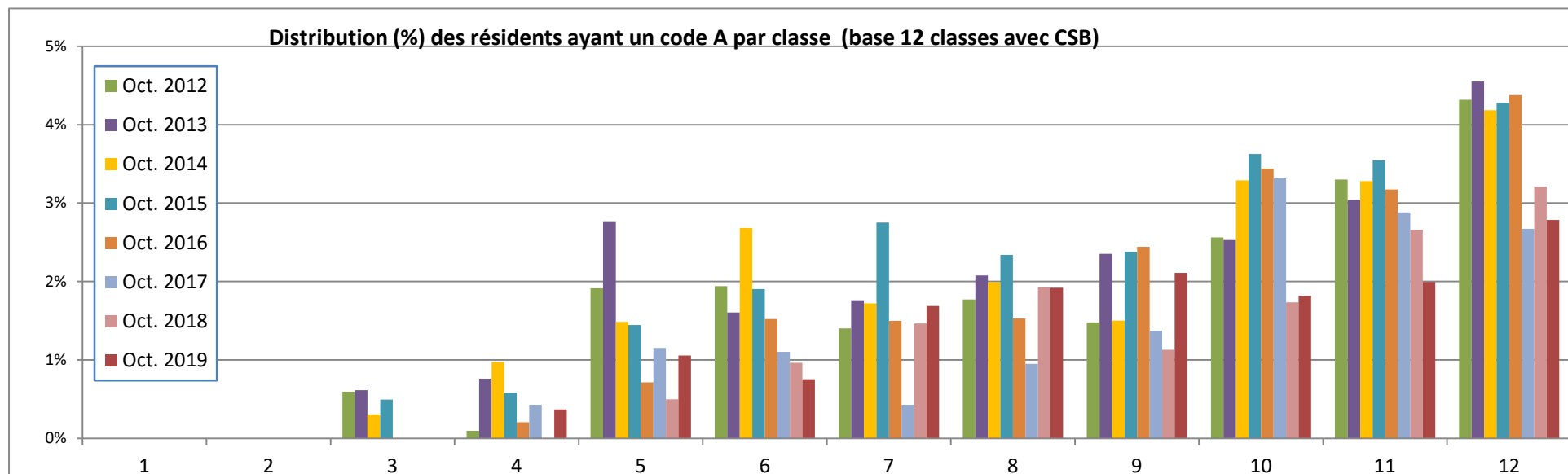


## Analyse des Codes A

Données PLAISIR - Octobre 2019

Distribution (%) des résidents ayant un code A par classe (base 12 classes avec CSB)

Classes	Oct. 2012	Oct. 2013	Oct. 2014	Oct. 2015	Oct. 2016	Oct. 2017	Oct. 2018	Oct. 2019
1	0,0%	0,0%	0,0%	0,0%	0,0%	0,0%	0,0%	0,0%
2	0,0%	0,0%	0,0%	0,0%	0,0%	0,0%	0,0%	0,0%
3	0,6%	0,6%	0,3%	0,5%	0,0%	0,0%	0,0%	0,0%
4	0,1%	0,8%	1,0%	0,6%	0,2%	0,4%	0,0%	0,4%
5	1,9%	2,8%	1,5%	1,4%	0,7%	1,2%	0,5%	1,1%
6	1,9%	1,6%	2,7%	1,9%	1,5%	1,1%	1,0%	0,8%
7	1,4%	1,8%	1,7%	2,8%	1,5%	0,4%	1,5%	1,7%
8	1,8%	2,1%	2,0%	2,3%	1,5%	0,9%	1,9%	1,9%
9	1,5%	2,4%	1,5%	2,4%	2,4%	1,4%	1,1%	2,1%
10	2,6%	2,5%	3,3%	3,6%	3,4%	3,3%	1,7%	1,8%
11	3,3%	3,0%	3,3%	3,5%	3,2%	2,9%	2,7%	2,0%
12	4,3%	4,6%	4,2%	4,3%	4,4%	2,7%	3,2%	2,8%



## Analyse des Codes A

Données PLAISIR - Octobre 2019

Distribution (nombre et %) des résidents ayant un code A par classes d'âge

		CODE_A		Total
		-	A	
<b>70-74</b>	<b>Nombre</b>	<b>765</b>	<b>13</b>	<b>778</b>
	% du total du groupe d'âge	98,3%	1,7%	100,0%
	% du total sans ou avec code A	5,7%	5,3%	5,7%
	% du Total	5,6%	0,1%	5,7%
<b>75-79</b>	<b>Nombre</b>	<b>1 203</b>	<b>27</b>	<b>1 230</b>
	% du total du groupe d'âge	97,8%	2,2%	100,0%
	% du total sans ou avec code A	9,0%	10,9%	9,1%
	% du Total	8,9%	0,2%	9,1%
<b>80-84</b>	<b>Nombre</b>	<b>1 939</b>	<b>45</b>	<b>1 984</b>
	% du total du groupe d'âge	97,7%	2,3%	100,0%
	% du total sans ou avec code A	14,5%	18,2%	14,6%
	% du Total	14,3%	0,3%	14,6%
<b>85-89</b>	<b>Nombre</b>	<b>3 108</b>	<b>61</b>	<b>3 169</b>
	% du total du groupe d'âge	98,1%	1,9%	100,0%
	% du total sans ou avec code A	23,3%	24,7%	23,3%
	% du Total	22,9%	0,4%	23,3%
<b>90-94</b>	<b>Nombre</b>	<b>3 137</b>	<b>52</b>	<b>3 189</b>
	% du total du groupe d'âge	98,4%	1,6%	100,0%
	% du total sans ou avec code A	23,5%	21,1%	23,5%
	% du Total	23,1%	0,4%	23,5%
<b>95-99</b>	<b>Nombre</b>	<b>1 423</b>	<b>12</b>	<b>1 435</b>
	% du total du groupe d'âge	99,2%	0,8%	100,0%
	% du total sans ou avec code A	10,7%	4,9%	10,6%
	% du Total	10,5%	0,1%	10,6%
<b>100-104</b>	<b>Nombre</b>	<b>199</b>	<b>1</b>	<b>200</b>
	% du total du groupe d'âge	99,5%	0,5%	100,0%
	% du total sans ou avec code A	1,5%	0,4%	1,5%
	% du Total	1,5%	0,0%	1,5%
<b>105+</b>	<b>Nombre</b>	<b>21</b>	<b>0</b>	<b>21</b>
	% du total du groupe d'âge	100,0%	0,0%	100,0%
	% du total sans ou avec code A	0,2%	0,0%	0,2%
	% du Total	0,2%	0,0%	0,2%
<b>Total</b>	<b>Nombre</b>	<b>13 332</b>	<b>247</b>	<b>13 579</b>
	% du total du groupe d'âge	98,2%	100,0%	100,0%
	% du total sans ou avec code A	100,0%	100,0%	100,0%
	% du Total	98,2%	1,8%	100,0%

Données PLAISIR - Octobre 2019

Distribution (%) des résidents ayant un code A par classes d'âge

Classes d'âge	Oct. 2003	Oct. 2004	Oct. 2005	Oct. 2006	Oct. 2007	Oct. 2008	Oct. 2009	Oct. 2010	Oct. 2011	Oct. 2012	Oct. 2013	Oct. 2014	Oct. 2015	Oct. 2016	Oct. 2017	Oct. 2018	Oct. 2019
70-74	3,7%	1,5%	2,9%	2,3%	0,8%	1,6%	1,9%	3,5%	2,7%	2,2%	2,6%	2,3%	3,6%	2,7%	2,0%	1,4%	1,7%
75-79	2,7%	2,2%	2,4%	2,2%	1,7%	1,7%	2,3%	1,8%	2,0%	2,7%	2,6%	3,1%	2,5%	2,2%	1,2%	2,1%	2,2%
80-84	3,0%	1,6%	2,0%	1,9%	2,2%	1,6%	2,1%	2,5%	2,1%	2,3%	2,8%	2,9%	2,5%	2,8%	2,4%	2,2%	2,3%
85-89	3,6%	2,0%	2,1%	1,9%	1,7%	1,9%	1,8%	2,7%	1,9%	2,0%	2,7%	2,3%	2,7%	2,3%	1,8%	1,8%	1,9%
90-94	3,0%	2,3%	1,7%	2,0%	1,6%	1,3%	1,7%	1,7%	1,9%	2,3%	2,0%	2,5%	2,6%	2,4%	1,5%	1,8%	1,6%
95-99	3,1%	2,0%	1,7%	1,6%	1,3%	1,0%	2,6%	2,0%	1,9%	2,7%	3,0%	2,0%	2,9%	2,1%	1,7%	0,8%	0,8%
100-104	2,4%	2,4%	0,6%	1,0%	0,6%	3,2%	2,5%	2,3%	2,6%	2,3%	1,5%	1,9%	4,2%	3,0%	1,5%	0,9%	0,5%
105+	0,0%	0,0%	0,0%	0,0%	0,0%	0,0%	0,0%	0,0%	0,0%	0,0%	0,0%	0,0%	0,0%	0,0%	0,0%	0,0%	0,0%

