

Analyse des Codes A

Données PLAISIR - Octobre 2021

Distribution (nombre et %) des résidents ayant un code A, par mission

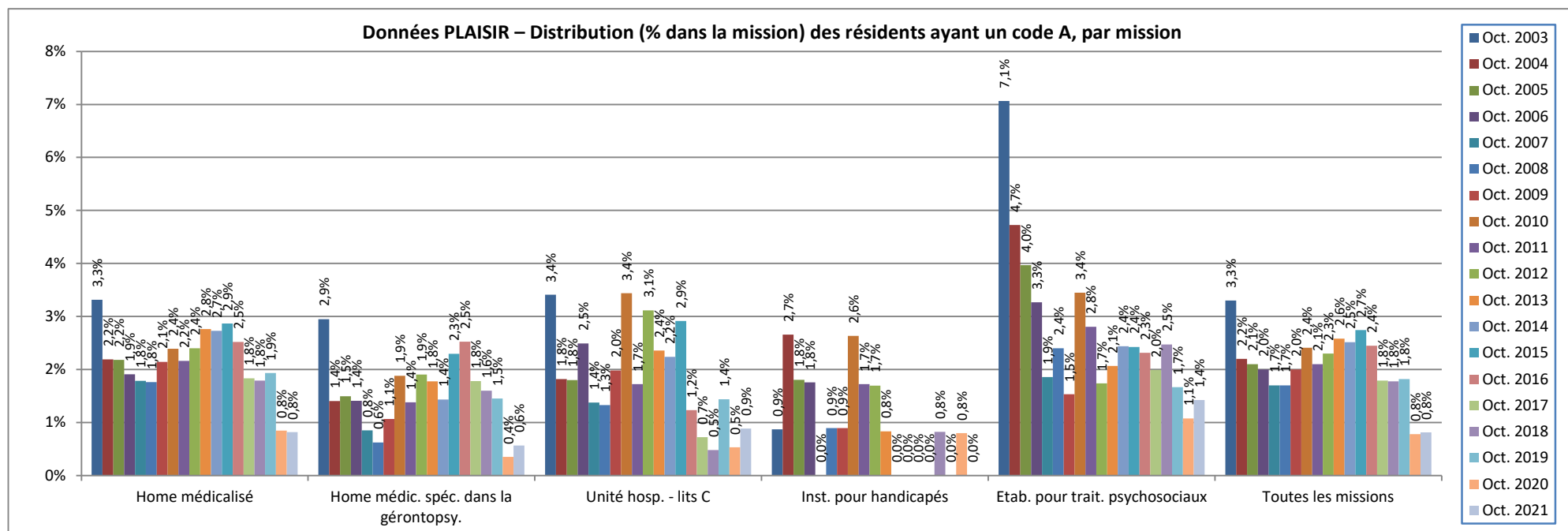
		CODE_A		Total
		Sans code A	Avec code A	
Home médicalisé	Nombre	9 846	81	9 927
	% mission	99,2%	0,8%	100,0%
	% code A	76,7%	77,1%	76,7%
	% du total	76,0%	0,6%	76,7%
Home médicalisé spécialisé dans la gériopsychiatrie	Nombre	1 932	11	1 943
	% mission	99,4%	0,6%	100,0%
	% code A	15,0%	10,5%	15,0%
	% du total	14,9%	0,1%	15,0%
Unité hospitalière - lits C	Nombre	112	1	113
	% mission	99,1%	0,9%	100,0%
	% code A	0,9%	1,0%	0,9%
	% du total	0,9%	0,0%	0,9%
Institution pour handicapés	Nombre	122	0	122
	% mission	100,0%	0,0%	100,0%
	% code A	0,9%	0,0%	0,9%
	% du total	0,9%	0,0%	0,9%
Etablissements pour traitements psychosociaux	Nombre	832	12	844
	% mission	98,6%	1,4%	100,0%
	% code A	6,5%	11,4%	6,5%
	% du total	6,4%	0,1%	6,5%
Total	Nombre	12 844	105	12 949
	% mission	99,2%	0,8%	100,0%
	% code A	100,0%	100,0%	100,0%
	% du total	99,2%	0,8%	100,0%

Analyse des Codes A

Données PLAISIR - Octobre 2021

Distribution (% dans la mission) des résidents ayant un code A

	Oct. 2003	Oct. 2004	Oct. 2005	Oct. 2006	Oct. 2007	Oct. 2008	Oct. 2009	Oct. 2010	Oct. 2011	Oct. 2012	Oct. 2013	Oct. 2014	Oct. 2015	Oct. 2016	Oct. 2017	Oct. 2018	Oct. 2019	Oct. 2020	Oct. 2021
Home médicalisé	3,3%	2,2%	2,2%	1,9%	1,8%	1,8%	2,1%	2,4%	2,2%	2,4%	2,8%	2,7%	2,9%	2,5%	1,8%	1,8%	1,9%	0,8%	0,8%
Home médic. spéc. dans la géro	2,9%	1,4%	1,5%	1,4%	0,8%	0,6%	1,1%	1,9%	1,4%	1,9%	1,8%	1,4%	2,3%	2,5%	1,8%	1,6%	1,5%	0,4%	0,6%
Unité hosp. - lits C	3,4%	1,8%	1,8%	2,5%	1,4%	1,3%	2,0%	3,4%	1,7%	3,1%	2,4%	2,2%	2,9%	1,2%	0,7%	0,5%	1,4%	0,5%	0,9%
Inst. pour handicapés	0,9%	2,7%	1,8%	1,8%	0,0%	0,9%	0,9%	2,6%	1,7%	1,7%	0,8%	0,0%	0,0%	0,0%	0,0%	0,8%	0,0%	0,8%	0,0%
Etab. pour trait. psychosociaux	7,1%	4,7%	4,0%	3,3%	1,9%	2,4%	1,5%	3,4%	2,8%	1,7%	2,1%	2,4%	2,4%	2,3%	2,0%	2,5%	1,7%	1,1%	1,4%
Toutes les missions	3,3%	2,2%	2,1%	2,0%	1,7%	1,7%	2,0%	2,4%	2,1%	2,3%	2,6%	2,5%	2,7%	2,4%	1,8%	1,8%	1,8%	0,8%	0,8%



Analyse des Codes A

Données PLAISIR - Octobre 2021

Distribution (nombre et %) des résidents ayant un code A par canton

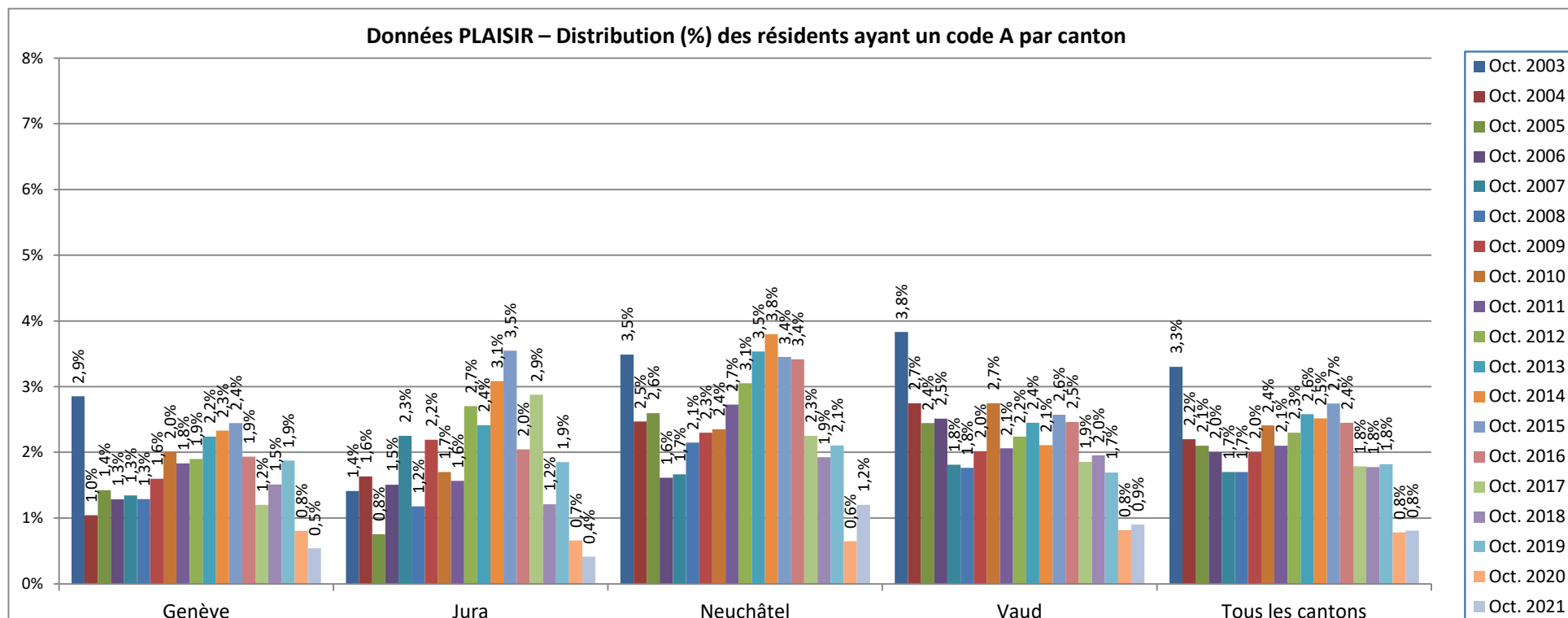
		CODE_A		Total
		Sans code A	Avec code A	
Genève	Nombre	3 855	21	3 876
	% du canton	99,5%	0,5%	100,0%
	% du code A	30,0%	20,0%	29,9%
	% du Total	29,8%	0,2%	29,9%
Jura	Nombre	720	3	723
	% du canton	99,6%	0,4%	100,0%
	% du code A	5,6%	2,9%	5,6%
	% du Total	5,6%	0,0%	5,6%
Neuchâtel	Nombre	1 894	23	1 917
	% du canton	98,8%	1,2%	100,0%
	% du code A	14,7%	21,9%	14,8%
	% du Total	14,6%	0,2%	14,8%
Vaud	Nombre	6 375	58	6 433
	% du canton	99,1%	0,9%	100,0%
	% du code A	49,6%	55,2%	49,7%
	% du Total	49,2%	0,4%	49,7%
Total	Nombre	12 844	105	12 949
	% du canton	99,2%	0,8%	100,0%
	% du code A	100,0%	100,0%	100,0%
	% du Total	99,2%	0,8%	100,0%

Analyse des Codes A

Données PLAISIR - Octobre 2021

Distribution (%) des résidents ayant un code A par canton

	Oct. 2003	Oct. 2004	Oct. 2005	Oct. 2006	Oct. 2007	Oct. 2008	Oct. 2009	Oct. 2010	Oct. 2011	Oct. 2012	Oct. 2013	Oct. 2014	Oct. 2015	Oct. 2016	Oct. 2017	Oct. 2018	Oct. 2019	Oct. 2020	Oct. 2021
Genève	2,9%	1,0%	1,4%	1,3%	1,3%	1,3%	1,6%	2,0%	1,8%	1,9%	2,2%	2,3%	2,4%	1,9%	1,2%	1,5%	1,9%	0,8%	0,5%
Jura	1,4%	1,6%	0,8%	1,5%	2,3%	1,2%	2,2%	1,7%	1,6%	2,7%	2,4%	3,1%	3,5%	2,0%	2,9%	1,2%	1,9%	0,7%	0,4%
Neuchâtel	3,5%	2,5%	2,6%	1,6%	1,7%	2,1%	2,3%	2,4%	2,7%	3,1%	3,5%	3,8%	3,4%	3,4%	2,3%	1,9%	2,1%	0,6%	1,2%
Vaud	3,8%	2,7%	2,4%	2,5%	1,8%	1,8%	2,0%	2,7%	2,1%	2,2%	2,4%	2,1%	2,6%	2,5%	1,9%	2,0%	1,7%	0,8%	0,9%
Tous les cantons	3,3%	2,2%	2,1%	2,0%	1,7%	1,7%	2,0%	2,4%	2,1%	2,3%	2,6%	2,5%	2,7%	2,4%	1,8%	1,8%	1,8%	0,8%	0,8%



Analyse des Codes A

Données PLAISIR - Octobre 2021

Distribution (nombre et %) des résidents ayant un code A par classe (base 12 classes avec CSB)

12 Classes avec CSB		CODE A		Total
		Sans code A	Avec code A	
1	Nombre	0	0	0
	% sur le total de la classe	#DIV/0!	#DIV/0!	#DIV/0!
	% sur le total des codes A	0,0%	0,0%	0,0%
	% du Total	0,0%	0,0%	0,0%
2	Nombre	10	0	10
	% sur le total de la classe	100,0%	0,0%	100,0%
	% sur le total des codes A	0,1%	0,0%	0,1%
	% du Total	0,1%	0,0%	0,1%
3	Nombre	230	0	230
	% sur le total de la classe	100,0%	0,0%	100,0%
	% sur le total des codes A	1,8%	0,0%	1,8%
	% du Total	1,8%	0,0%	1,8%
4	Nombre	669	2	671
	% sur le total de la classe	99,7%	0,3%	100,0%
	% sur le total des codes A	5,2%	1,9%	5,2%
	% du Total	5,2%	0,0%	5,2%
5	Nombre	838	2	840
	% sur le total de la classe	99,8%	0,2%	100,0%
	% sur le total des codes A	6,5%	1,9%	6,5%
	% du Total	6,5%	0,0%	6,5%
6	Nombre	950	4	954
	% sur le total de la classe	99,6%	0,4%	100,0%
	% sur le total des codes A	7,4%	3,8%	7,4%
	% du Total	7,3%	0,0%	7,4%
7	Nombre	1 059	5	1 064
	% sur le total de la classe	99,5%	0,5%	100,0%
	% sur le total des codes A	8,2%	4,8%	8,2%
	% du Total	8,2%	0,0%	8,2%
	Nombre	1 234	6	1 240

Analyse des Codes A

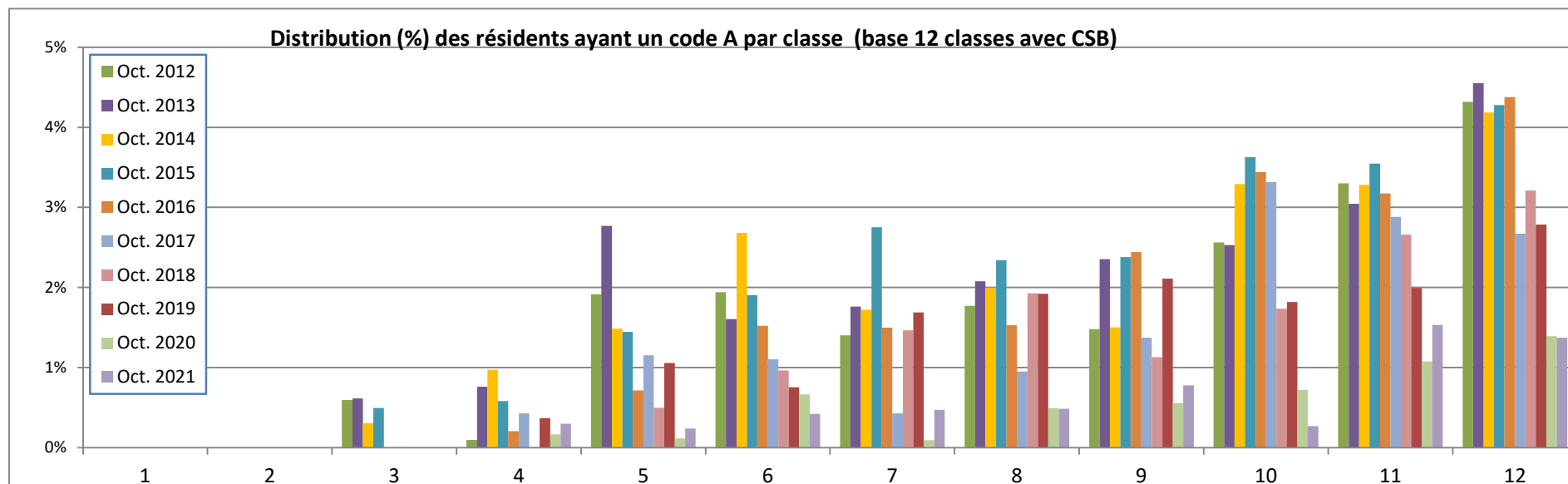
8	% sur le total de la classe	99,5%	0,5%	100,0%
	% sur le total des codes A	9,6%	5,7%	9,6%
	% du Total	9,5%	0,0%	9,6%
9	Nombre	1 407	11	1 418
	% sur le total de la classe	99,2%	0,8%	100,0%
	% sur le total des codes A	11,0%	10,5%	11,0%
	% du Total	10,9%	0,1%	11,0%
10	Nombre	1 498	4	1 502
	% sur le total de la classe	99,7%	0,3%	100,0%
	% sur le total des codes A	11,7%	3,8%	11,6%
	% du Total	11,6%	0,0%	11,6%
11	Nombre	1 350	21	1 371
	% sur le total de la classe	98,5%	1,5%	100,0%
	% sur le total des codes A	10,5%	20,0%	10,6%
	% du Total	10,4%	0,2%	10,6%
12	Nombre	3 599	50	3 649
	% sur le total de la classe	98,6%	1,4%	100,0%
	% sur le total des codes A	28,0%	47,6%	28,2%
	% du Total	27,8%	0,4%	28,2%
Total	Nombre	12 844	105	12 949
	% sur le total de la classe	99,2%	0,8%	100,0%
	% sur le total des codes A	100,0%	100,0%	100,0%
	% du Total	99,2%	0,8%	100,0%

Analyse des Codes A

Données PLAISIR - Octobre 2021

Distribution (%) des résidents ayant un code A par classe (base 12 classes avec CSB)

Classes	Oct. 2012	Oct. 2013	Oct. 2014	Oct. 2015	Oct. 2016	Oct. 2017	Oct. 2018	Oct. 2019	Oct. 2020	Oct. 2021
1	0,0%	0,0%	0,0%	0,0%	0,0%	0,0%	0,0%	0,0%	0,0%	0,0%
2	0,0%	0,0%	0,0%	0,0%	0,0%	0,0%	0,0%	0,0%	0,0%	0,0%
3	0,6%	0,6%	0,3%	0,5%	0,0%	0,0%	0,0%	0,0%	0,0%	0,0%
4	0,1%	0,8%	1,0%	0,6%	0,2%	0,4%	0,0%	0,4%	0,2%	0,3%
5	1,9%	2,8%	1,5%	1,4%	0,7%	1,2%	0,5%	1,1%	0,1%	0,2%
6	1,9%	1,6%	2,7%	1,9%	1,5%	1,1%	1,0%	0,8%	0,7%	0,4%
7	1,4%	1,8%	1,7%	2,8%	1,5%	0,4%	1,5%	1,7%	0,1%	0,5%
8	1,8%	2,1%	2,0%	2,3%	1,5%	0,9%	1,9%	1,9%	0,5%	0,5%
9	1,5%	2,4%	1,5%	2,4%	2,4%	1,4%	1,1%	2,1%	0,6%	0,8%
10	2,6%	2,5%	3,3%	3,6%	3,4%	3,3%	1,7%	1,8%	0,7%	0,3%
11	3,3%	3,0%	3,3%	3,5%	3,2%	2,9%	2,7%	2,0%	1,1%	1,5%
12	4,3%	4,6%	4,2%	4,3%	4,4%	2,7%	3,2%	2,8%	1,4%	1,4%



Analyse des Codes A

Données PLAISIR - Octobre 2021

Distribution (nombre et %) des résidents ayant un code A par classes d'âge

		CODE_A		Total
		-	A	
70-74	Nombre	732	12	744
	% du total du groupe d'âge	98,4%	1,6%	100,0%
	% du total sans ou avec code A	5,7%	11,4%	5,7%
	% du Total	5,7%	0,1%	5,7%
75-79	Nombre	1 250	16	1 266
	% du total du groupe d'âge	98,7%	1,3%	100,0%
	% du total sans ou avec code A	9,7%	15,2%	9,8%
	% du Total	9,7%	0,1%	9,8%
80-84	Nombre	1 896	10	1 906
	% du total du groupe d'âge	99,5%	0,5%	100,0%
	% du total sans ou avec code A	14,8%	9,5%	14,7%
	% du Total	14,6%	0,1%	14,7%
85-89	Nombre	2 866	26	2 892
	% du total du groupe d'âge	99,1%	0,9%	100,0%
	% du total sans ou avec code A	22,3%	24,8%	22,3%
	% du Total	22,1%	0,2%	22,3%
90-94	Nombre	2 891	13	2 904
	% du total du groupe d'âge	99,6%	0,4%	100,0%
	% du total sans ou avec code A	22,5%	12,4%	22,4%
	% du Total	22,3%	0,1%	22,4%
95-99	Nombre	1 439	9	1 448
	% du total du groupe d'âge	99,4%	0,6%	100,0%
	% du total sans ou avec code A	11,2%	8,6%	11,2%
	% du Total	11,1%	0,1%	11,2%
100-104	Nombre	199	1	200
	% du total du groupe d'âge	99,5%	0,5%	100,0%
	% du total sans ou avec code A	1,5%	1,0%	1,5%
	% du Total	1,5%	0,0%	1,5%
105+	Nombre	10	0	10
	% du total du groupe d'âge	100,0%	0,0%	100,0%
	% du total sans ou avec code A	0,1%	0,0%	0,1%
	% du Total	0,1%	0,0%	0,1%
Total	Nombre	12 844	105	12 949
	% du total du groupe d'âge	99,2%	100,0%	100,0%
	% du total sans ou avec code A	100,0%	100,0%	100,0%
	% du Total	99,2%	0,8%	100,0%

Analyse des Codes A

Données PLAISIR - Octobre 2021

Distribution (%) des résidents ayant un code A par classes d'âge

Classes d'âge	Oct. 2003	Oct. 2004	Oct. 2005	Oct. 2006	Oct. 2007	Oct. 2008	Oct. 2009	Oct. 2010	Oct. 2011	Oct. 2012	Oct. 2013	Oct. 2014	Oct. 2015	Oct. 2016	Oct. 2017	Oct. 2018	Oct. 2019	Oct. 2020	Oct. 2021
70-74	3,7%	1,5%	2,9%	2,3%	0,8%	1,6%	1,9%	3,5%	2,7%	2,2%	2,6%	2,3%	3,6%	2,7%	2,0%	1,4%	1,7%	1,3%	1,6%
75-79	2,7%	2,2%	2,4%	2,2%	1,7%	1,7%	2,3%	1,8%	2,0%	2,7%	2,6%	3,1%	2,5%	2,2%	1,2%	2,1%	2,2%	1,3%	1,3%
80-84	3,0%	1,6%	2,0%	1,9%	2,2%	1,6%	2,1%	2,5%	2,1%	2,3%	2,8%	2,9%	2,5%	2,8%	2,4%	2,2%	2,3%	0,8%	0,5%
85-89	3,6%	2,0%	2,1%	1,9%	1,7%	1,9%	1,8%	2,7%	1,9%	2,0%	2,7%	2,3%	2,7%	2,3%	1,8%	1,8%	1,9%	0,6%	0,9%
90-94	3,0%	2,3%	1,7%	2,0%	1,6%	1,3%	1,7%	1,7%	1,9%	2,3%	2,0%	2,5%	2,6%	2,4%	1,5%	1,8%	1,6%	0,6%	0,4%
95-99	3,1%	2,0%	1,7%	1,6%	1,3%	1,0%	2,6%	2,0%	1,9%	2,7%	3,0%	2,0%	2,9%	2,1%	1,7%	0,8%	0,8%	0,6%	0,6%
100-104	2,4%	2,4%	0,6%	1,0%	0,6%	3,2%	2,5%	2,3%	2,6%	2,3%	1,5%	1,9%	4,2%	3,0%	1,5%	0,9%	0,5%	0,5%	0,5%
105+	0,0%	0,0%	0,0%	0,0%	0,0%	0,0%	0,0%	0,0%	0,0%	0,0%	0,0%	0,0%	0,0%	0,0%	0,0%	0,0%	0,0%	0,0%	0,0%

Données PLAISIR – Distribution (%) des résidents ayant un code A par classes d'âge

