

DONNÉES PLAISIR©

**Analyse de la fréquence
des codes A**

OCTOBRE 2023

Laure Curt
Sur mandat de la
Commission technique intercantonale PLAISIR
Septembre 2024

Analyse de la fréquence des codes A – Octobre 2023

A quoi sert le code A ?

Lors de la relecture d'une évaluation, si le centre de traitement des données détecte une ou plusieurs actions de soins temporaires, dont le volume correspond à plus de 10% du temps total de soins, ou un événement provoquant des actions de soins « temporaires », un code A est porté en regard du numéro du résidant sur le registre des pensionnaires à l'intention de l'établissement et sur le profil bio-psycho-social. Par « action de soins temporaire », on entend, par exemple, pansement, perfusion, certaines relations d'aide, aide pour les AVQ reliée à une fracture récente, observation bio-psycho-sociale constante, etc.

Ce code A signifie donc que la situation doit être réévaluée, car un certain nombre d'indices relatifs à l'état de la personne nécessitent d'être validés dans un délai plus bref que celui que fixe la règle habituelle, à savoir 6 mois à 2 ans. Il est en effet important d'éviter que des actions de soins temporaires influencent la charge en soins au-delà de la période où elles sont requises.

Le code A fait partie intégrante de la méthode PLAISIR depuis son implantation. Toutefois, début 2003, la Commission technique intercantonale a décidé de le faire figurer explicitement, non seulement sur les bordereaux à l'intention des établissements, mais aussi sur les profils bio-psycho-sociaux. En outre, elle a mis en place un suivi régulier des codes A.

Commentaires

En octobre 2023, 0,7% des résidents avaient un code A, soit 89 personnes. De façon générale, 3 périodes peuvent être observées : une baisse de la proportion de codes A de 2003 à 2008, puis une hausse de 2008 à 2015. A partir de 2015, les données diminuent. En 2020, une forte diminution s'observe, liée certainement au changement de règle en matière de réévaluations (tous les 9 mois depuis le 1er janvier 2020). Depuis, le taux reste relativement stable.

Les établissements médicalisés sont ceux les plus concernés ainsi que les établissements pour les traitements psychosociaux.

Les résidents en classe 11-12 sont ceux ayant proportionnellement le plus de code A.

Des écarts par canton s'observent avec des proportions allant de 0.1% à 0.8%.

Analyse des Codes A

Données PLAISIR - Octobre 2023

Distribution (nombre et %) des résidents ayant un code A, par mission

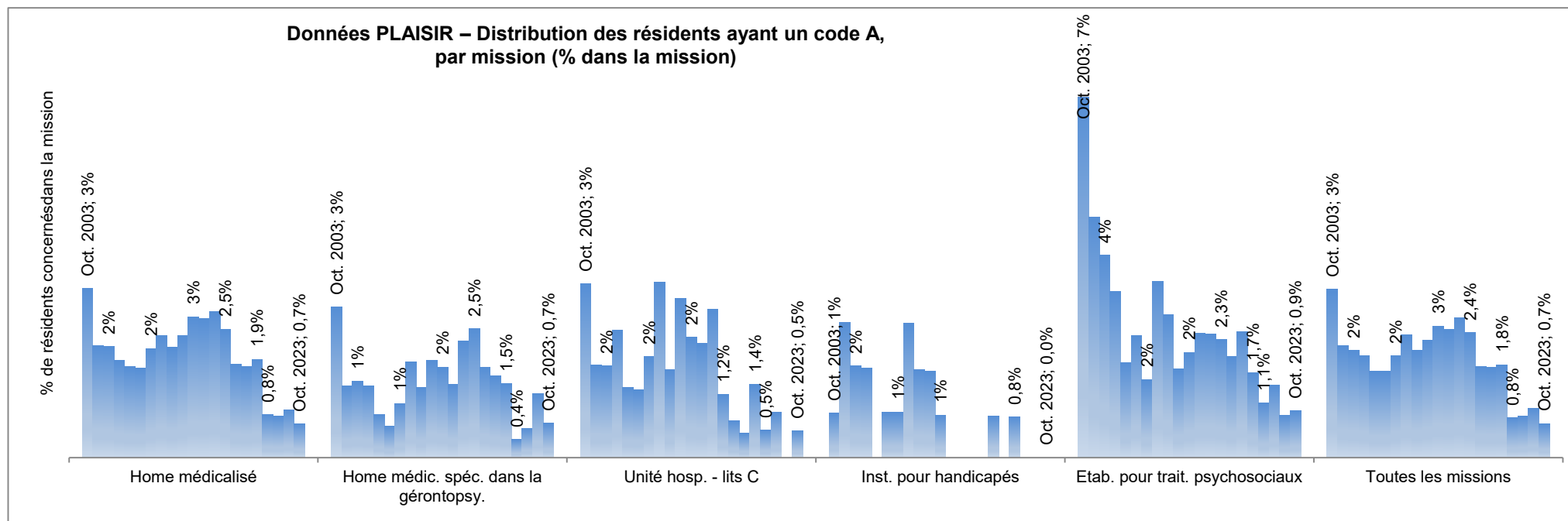
		CODE_A		Total
		Sans code A	Avec code A	
Home médicalisé	Nombre	10 006	66	10 072
	% mission	99,3%	0,7%	100,0%
	% code A	75,4%	74,2%	75,4%
	% du total	74,9%	0,5%	75,4%
Home médicalisé spécialisé dans la gériopsychiatrie	Nombre	2 084	14	2 098
	% mission	99,3%	0,7%	100,0%
	% code A	15,7%	15,7%	15,7%
	% du total	15,6%	0,1%	15,7%
Unité hospitalière - lits C	Nombre	191	1	192
	% mission	99,5%	0,5%	100,0%
	% code A	1,4%	1,1%	1,4%
	% du total	1,4%	0,0%	1,4%
Institution pour handicapés	Nombre	125	0	125
	% mission	100,0%	0,0%	100,0%
	% code A	0,9%	0,0%	0,9%
	% du total	0,9%	0,0%	0,9%
Etablissements pour traitements psychosociaux	Nombre	867	8	875
	% mission	99,1%	0,9%	100,0%
	% code A	6,5%	9,0%	6,5%
	% du total	6,5%	0,1%	6,5%
Total	Nombre	13 273	89	13 362
	% mission	99,3%	0,7%	100,0%
	% code A	100,0%	100,0%	100,0%
	% du total	99,3%	0,7%	100,0%

Analyse des Codes A

Données PLAISIR - Octobre 2023

Distribution (% dans la mission) des résidents ayant un code A

	Oct. 2003	Oct. 2004	Oct. 2005	Oct. 2006	Oct. 2007	Oct. 2008	Oct. 2009	Oct. 2010	Oct. 2011	Oct. 2012	Oct. 2013	Oct. 2014	Oct. 2015	Oct. 2016	Oct. 2017	Oct. 2018	Oct. 2019	Oct. 2020	Oct. 2021	Oct. 2022	Oct. 2023
Home médicalisé	3,3%	2,2%	2,2%	1,9%	1,8%	1,8%	2,1%	2,4%	2,2%	2,4%	2,8%	2,7%	2,9%	2,5%	1,8%	1,8%	1,9%	0,8%	0,8%	0,9%	0,7%
Home médic. spéc. dans la géro	2,9%	1,4%	1,5%	1,4%	0,8%	0,6%	1,1%	1,9%	1,4%	1,9%	1,8%	1,4%	2,3%	2,5%	1,8%	1,6%	1,5%	0,4%	0,6%	1,3%	0,7%
Unité hosp. - lits C	3,4%	1,8%	1,8%	2,5%	1,4%	1,3%	2,0%	3,4%	1,7%	3,1%	2,4%	2,2%	2,9%	1,2%	0,7%	0,5%	1,4%	0,5%	0,9%	0,0%	0,5%
Inst. pour handicapés	0,9%	2,7%	1,8%	1,8%	0,0%	0,9%	0,9%	2,6%	1,7%	1,7%	0,8%	0,0%	0,0%	0,0%	0,0%	0,8%	0,0%	0,8%	0,0%	0,0%	0,0%
Etab. pour trait. psychosociaux	7,1%	4,7%	4,0%	3,3%	1,9%	2,4%	1,5%	3,4%	2,8%	1,7%	2,1%	2,4%	2,4%	2,3%	2,0%	2,5%	1,7%	1,1%	1,4%	0,8%	0,9%
Toutes les missions	3,3%	2,2%	2,1%	2,0%	1,7%	1,7%	2,0%	2,4%	2,1%	2,3%	2,6%	2,5%	2,7%	2,4%	1,8%	1,8%	1,8%	0,8%	0,8%	1,0%	0,7%



Analyse des Codes A

Données PLAISIR - Octobre 2023

Distribution (nombre et %) des résidents ayant un code A par canton

		CODE_A		Total
		Sans code A	Avec code A	
Genève	Nombre	3 982	24	4 006
	% du canton	99,4%	0,6%	100,0%
	% du code A	30,0%	27,0%	30,0%
	% du Total	29,8%	0,2%	30,0%
Jura	Nombre	769	1	770
	% du canton	99,9%	0,1%	100,0%
	% du code A	5,8%	1,1%	5,8%
	% du Total	5,8%	0,0%	5,8%
Neuchâtel	Nombre	1 938	11	1 949
	% du canton	99,4%	0,6%	100,0%
	% du code A	14,6%	12,4%	14,6%
	% du Total	14,5%	0,1%	14,6%
Vaud	Nombre	6 584	53	6 637
	% du canton	99,2%	0,8%	100,0%
	% du code A	49,6%	59,6%	49,7%
	% du Total	49,3%	0,4%	49,7%
Total	Nombre	13 273	89	13 362
	% du canton	99,3%	0,7%	100,0%
	% du code A	100,0%	100,0%	100,0%
	% du Total	99,3%	0,7%	100,0%

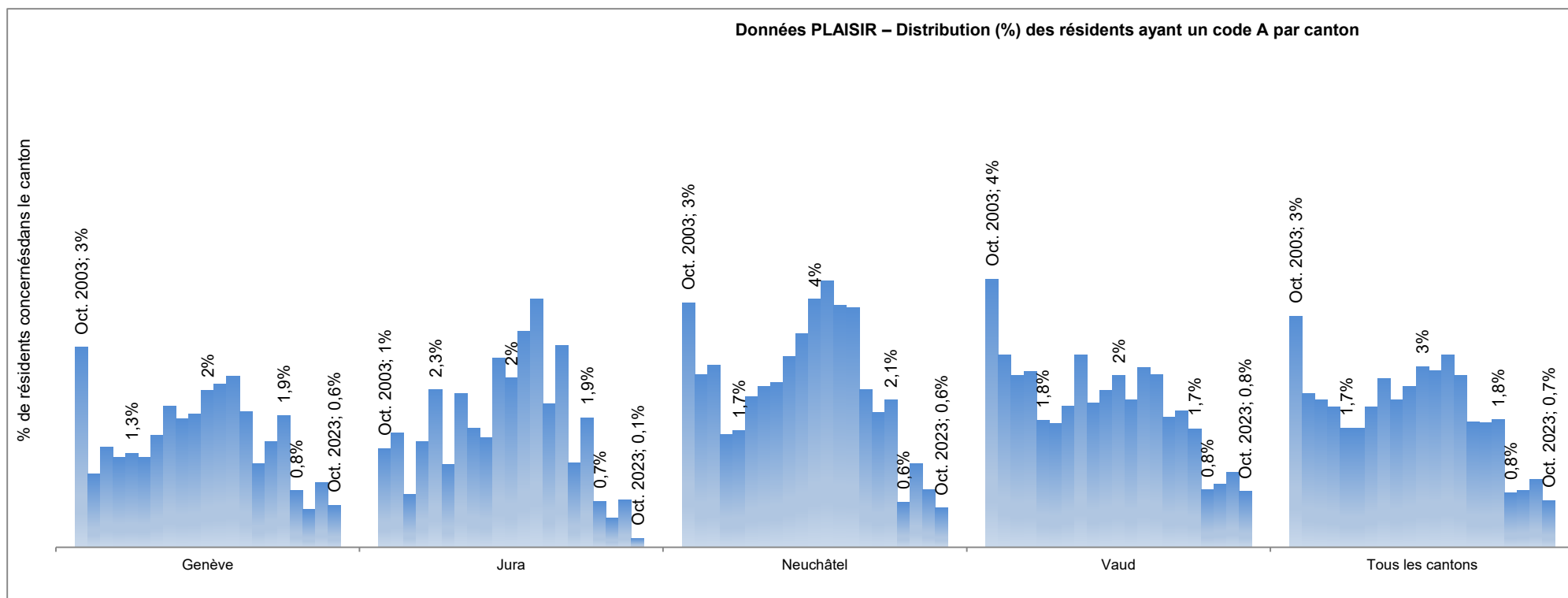
Analyse des Codes A

Données PLAISIR - Octobre 2023

Distribution (%) des résidents ayant un code A par canton

	Oct. 2003	Oct. 2004	Oct. 2005	Oct. 2006	Oct. 2007	Oct. 2008	Oct. 2009	Oct. 2010	Oct. 2011	Oct. 2012	Oct. 2013	Oct. 2014	Oct. 2015	Oct. 2016	Oct. 2017	Oct. 2018	Oct. 2019	Oct. 2020	Oct. 2021	Oct. 2022	Oct. 2023
Genève	2,9%	1,0%	1,4%	1,3%	1,3%	1,3%	1,6%	2,0%	1,8%	1,9%	2,2%	2,3%	2,4%	1,9%	1,2%	1,5%	1,9%	0,8%	0,5%	0,9%	0,6%
Jura	1,4%	1,6%	0,8%	1,5%	2,3%	1,2%	2,2%	1,7%	1,6%	2,7%	2,4%	3,1%	3,5%	2,0%	2,9%	1,2%	1,9%	0,7%	0,4%	0,7%	0,1%
Neuchâtel	3,5%	2,5%	2,6%	1,6%	1,7%	2,1%	2,3%	2,4%	2,7%	3,1%	3,5%	3,8%	3,4%	3,4%	2,3%	1,9%	2,1%	0,6%	1,2%	0,8%	0,6%
Vaud	3,8%	2,7%	2,4%	2,5%	1,8%	1,8%	2,0%	2,7%	2,1%	2,2%	2,4%	2,1%	2,6%	2,5%	1,9%	2,0%	1,7%	0,8%	0,9%	1,1%	0,8%
Tous les cantons	3,3%	2,2%	2,1%	2,0%	1,7%	1,7%	2,0%	2,4%	2,1%	2,3%	2,6%	2,5%	2,7%	2,4%	1,8%	1,8%	1,8%	0,8%	0,8%	1,0%	0,7%

Données PLAISIR – Distribution (%) des résidents ayant un code A par canton



Analyse des Codes A

Données PLAISIR - Octobre 2023

Distribution (nombre et %) des résidents ayant un code A par classe (base 12 classes avec CSB)

12 Classes avec CSB		CODE A		Total
		Sans code A	Avec code A	
1	Nombre	0	0	0
	% sur le total de la classe	#DIV/0!	#DIV/0!	#DIV/0!
	% sur le total des codes A	0,0%	0,0%	0,0%
	% du Total	0,0%	0,0%	0,0%
2	Nombre	8	0	8
	% sur le total de la classe	100,0%	0,0%	100,0%
	% sur le total des codes A	0,1%	0,0%	0,1%
	% du Total	0,1%	0,0%	0,1%
3	Nombre	213	0	213
	% sur le total de la classe	100,0%	0,0%	100,0%
	% sur le total des codes A	1,6%	0,0%	1,6%
	% du Total	1,6%	0,0%	1,6%
4	Nombre	637	0	637
	% sur le total de la classe	100,0%	0,0%	100,0%
	% sur le total des codes A	4,8%	0,0%	4,8%
	% du Total	4,8%	0,0%	4,8%
5	Nombre	874	1	875
	% sur le total de la classe	99,9%	0,1%	100,0%
	% sur le total des codes A	6,6%	1,1%	6,5%
	% du Total	6,5%	0,0%	6,5%
6	Nombre	1 048	4	1 052
	% sur le total de la classe	99,6%	0,4%	100,0%
	% sur le total des codes A	7,9%	4,5%	7,9%
	% du Total	7,8%	0,0%	7,9%
7	Nombre	1 129	4	1 133
	% sur le total de la classe	99,6%	0,4%	100,0%
	% sur le total des codes A	8,5%	4,5%	8,5%
	% du Total	8,4%	0,0%	8,5%
	Nombre	1 337	7	1 344

Analyse des Codes A

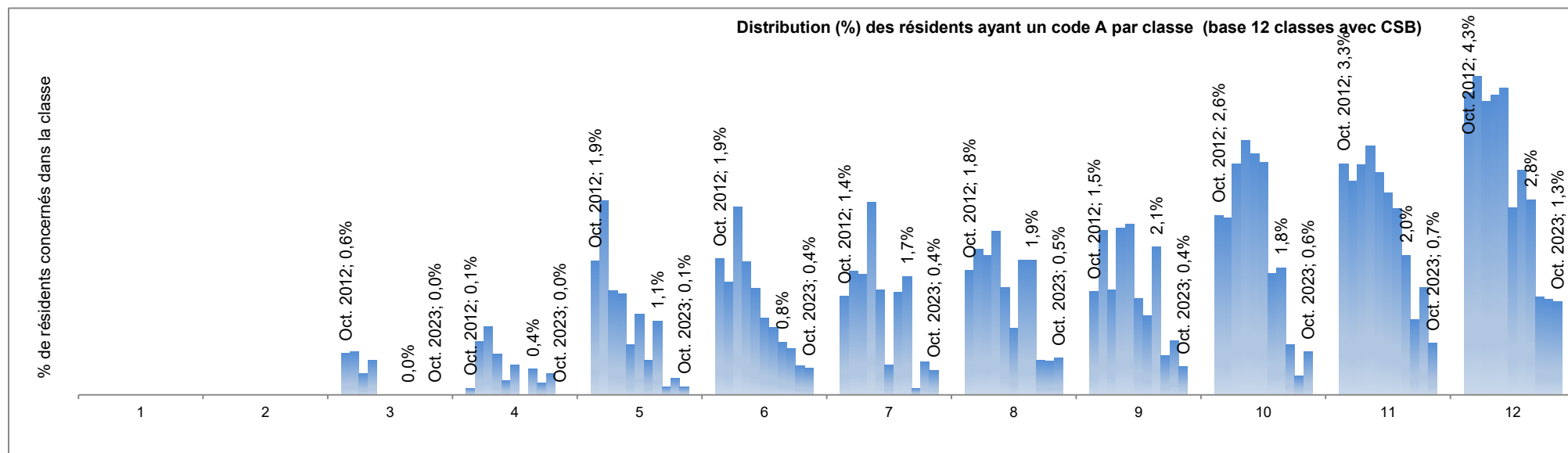
8	% sur le total de la classe	99,5%	0,5%	100,0%
	% sur le total des codes A	10,1%	7,9%	10,1%
	% du Total	10,0%	0,1%	10,1%
9	Nombre	1 495	6	1 501
	% sur le total de la classe	99,6%	0,4%	100,0%
	% sur le total des codes A	11,3%	6,7%	11,2%
	% du Total	11,2%	0,0%	11,2%
10	Nombre	1 628	10	1 638
	% sur le total de la classe	99,4%	0,6%	100,0%
	% sur le total des codes A	12,3%	11,2%	12,3%
	% du Total	12,2%	0,1%	12,3%
11	Nombre	1 479	11	1 490
	% sur le total de la classe	99,3%	0,7%	100,0%
	% sur le total des codes A	11,1%	12,4%	11,2%
	% du Total	11,1%	0,1%	11,2%
12	Nombre	3 425	46	3 471
	% sur le total de la classe	98,7%	1,3%	100,0%
	% sur le total des codes A	25,8%	51,7%	26,0%
	% du Total	25,6%	0,3%	26,0%
Total	Nombre	13 273	89	13 362
	% sur le total de la classe	99,3%	0,7%	100,0%
	% sur le total des codes A	100,0%	100,0%	100,0%
	% du Total	99,3%	0,7%	100,0%

Analyse des Codes A

Données PLAISIR - Octobre 2023

Distribution (%) des résidents ayant un code A par classe (base 12 classes avec CSB)

Classes	Oct. 2012	Oct. 2013	Oct. 2014	Oct. 2015	Oct. 2016	Oct. 2017	Oct. 2018	Oct. 2019	Oct. 2020	Oct. 2021	Oct. 2022	Oct. 2023
1	0,0%	0,0%	0,0%	0,0%	0,0%	0,0%	0,0%	0,0%	0,0%	0,0%	0,0%	0,0%
2	0,0%	0,0%	0,0%	0,0%	0,0%	0,0%	0,0%	0,0%	0,0%	0,0%	0,0%	0,0%
3	0,6%	0,6%	0,3%	0,5%	0,0%	0,0%	0,0%	0,0%	0,0%	0,0%	0,0%	0,0%
4	0,1%	0,8%	1,0%	0,6%	0,2%	0,4%	0,0%	0,4%	0,2%	0,3%	0,0%	0,0%
5	1,9%	2,8%	1,5%	1,4%	0,7%	1,2%	0,5%	1,1%	0,1%	0,2%	0,0%	0,1%
6	1,9%	1,6%	2,7%	1,9%	1,5%	1,1%	1,0%	0,8%	0,7%	0,4%	0,5%	0,4%
7	1,4%	1,8%	1,7%	2,8%	1,5%	0,4%	1,5%	1,7%	0,1%	0,5%	0,5%	0,4%
8	1,8%	2,1%	2,0%	2,3%	1,5%	0,9%	1,9%	1,9%	0,5%	0,5%	0,9%	0,5%
9	1,5%	2,4%	1,5%	2,4%	2,4%	1,4%	1,1%	2,1%	0,6%	0,8%	0,7%	0,4%
10	2,6%	2,5%	3,3%	3,6%	3,4%	3,3%	1,7%	1,8%	0,7%	0,3%	1,1%	0,6%
11	3,3%	3,0%	3,3%	3,5%	3,2%	2,9%	2,7%	2,0%	1,1%	1,5%	0,9%	0,7%
12	4,3%	4,6%	4,2%	4,3%	4,4%	2,7%	3,2%	2,8%	1,4%	1,4%	1,8%	1,3%



Analyse des Codes A

Données PLAISIR - Octobre 2023

Distribution (nombre et %) des résidents ayant un code A par classes d'âge

		CODE_A		Total
		-	A	
70-74	Nombre	695	8	703
	% du total du groupe d'âge	98,9%	1,1%	100,0%
	% du total sans ou avec code A	5,2%	9,0%	5,3%
	% du Total	5,2%	0,1%	5,3%
75-79	Nombre	1 317	13	1 330
	% du total du groupe d'âge	99,0%	1,0%	100,0%
	% du total sans ou avec code A	9,9%	14,6%	10,0%
	% du Total	9,9%	0,1%	10,0%
80-84	Nombre	1 995	13	2 008
	% du total du groupe d'âge	99,4%	0,6%	100,0%
	% du total sans ou avec code A	15,0%	14,6%	15,0%
	% du Total	14,9%	0,1%	15,0%
85-89	Nombre	2 921	16	2 937
	% du total du groupe d'âge	99,5%	0,5%	100,0%
	% du total sans ou avec code A	22,0%	18,0%	22,0%
	% du Total	21,9%	0,1%	22,0%
90-94	Nombre	2 997	13	3 010
	% du total du groupe d'âge	99,6%	0,4%	100,0%
	% du total sans ou avec code A	22,6%	14,6%	22,5%
	% du Total	22,4%	0,1%	22,5%
95-99	Nombre	1 485	8	1 493
	% du total du groupe d'âge	99,5%	0,5%	100,0%
	% du total sans ou avec code A	11,2%	9,0%	11,2%
	% du Total	11,1%	0,1%	11,2%
100-104	Nombre	281	3	284
	% du total du groupe d'âge	98,9%	1,1%	100,0%
	% du total sans ou avec code A	2,1%	3,4%	2,1%
	% du Total	2,1%	0,0%	2,1%
105+	Nombre	12	0	12
	% du total du groupe d'âge	100,0%	0,0%	100,0%
	% du total sans ou avec code A	0,1%	0,0%	0,1%
	% du Total	0,1%	0,0%	0,1%
Total	Nombre	13 273	89	13 362
	% du total du groupe d'âge	99,3%	100,0%	100,0%
	% du total sans ou avec code A	100,0%	100,0%	100,0%
	% du Total	99,3%	0,7%	100,0%

Analyse des Codes A

Données PLAISIR - Octobre 2023

Distribution (%) des résidents ayant un code A par classes d'âge

Classes d'âge	Oct. 2003	Oct. 2004	Oct. 2005	Oct. 2006	Oct. 2007	Oct. 2008	Oct. 2009	Oct. 2010	Oct. 2011	Oct. 2012	Oct. 2013	Oct. 2014	Oct. 2015	Oct. 2016	Oct. 2017	Oct. 2018	Oct. 2019	Oct. 2020	Oct. 2021	Oct. 2022	Oct. 2023
70-74	3,7%	1,5%	2,9%	2,3%	0,8%	1,6%	1,9%	3,5%	2,7%	2,2%	2,6%	2,3%	3,6%	2,7%	2,0%	1,4%	1,7%	1,3%	1,6%	1,2%	1,1%
75-79	2,7%	2,2%	2,4%	2,2%	1,7%	1,7%	2,3%	1,8%	2,0%	2,7%	2,6%	3,1%	2,5%	2,2%	1,2%	2,1%	2,2%	1,3%	1,3%	1,2%	1,0%
80-84	3,0%	1,6%	2,0%	1,9%	2,2%	1,6%	2,1%	2,5%	2,1%	2,3%	2,8%	2,9%	2,5%	2,8%	2,4%	2,2%	2,3%	0,8%	0,5%	0,8%	0,6%
85-89	3,6%	2,0%	2,1%	1,9%	1,7%	1,9%	1,8%	2,7%	1,9%	2,0%	2,7%	2,3%	2,7%	2,3%	1,8%	1,8%	1,9%	0,6%	0,9%	0,9%	0,5%
90-94	3,0%	2,3%	1,7%	2,0%	1,6%	1,3%	1,7%	1,7%	1,9%	2,3%	2,0%	2,5%	2,6%	2,4%	1,5%	1,8%	1,6%	0,6%	0,4%	1,1%	0,4%
95-99	3,1%	2,0%	1,7%	1,6%	1,3%	1,0%	2,6%	2,0%	1,9%	2,7%	3,0%	2,0%	2,9%	2,1%	1,7%	0,8%	0,8%	0,6%	0,6%	0,9%	0,5%
100-104	2,4%	2,4%	0,6%	1,0%	0,6%	3,2%	2,5%	2,3%	2,6%	2,3%	1,5%	1,9%	4,2%	3,0%	1,5%	0,9%	0,5%	0,5%	0,5%	0,4%	1,1%
105+	0,0%	0,0%	0,0%	0,0%	0,0%	0,0%	0,0%	0,0%	0,0%	0,0%	0,0%	0,0%	0,0%	0,0%	0,0%	0,0%	0,0%	0,0%	0,0%	0,0%	0,0%

