

**DONNÉES PLAISIR©**

**Analyse de la fréquence  
des codes A**

**MAI 2024**

Laure Curt  
Sur mandat de la  
Commission technique intercantonale PLAISIR  
Novembre 2024

# Analyse de la fréquence des codes A – Mai 2024

## A quoi sert le code A ?

Lors de la relecture d'une évaluation, si le centre de traitement des données détecte une ou plusieurs actions de soins temporaires, dont le volume correspond à plus de 10% du temps total de soins, ou un événement provoquant des actions de soins « temporaires », un code A est porté en regard du numéro du résidant sur le registre des pensionnaires à l'intention de l'établissement et sur le profil bio-psycho-social. Par « action de soins temporaire », on entend, par exemple, pansement, perfusion, certaines relations d'aide, aide pour les AVQ reliée à une fracture récente, observation bio-psycho-sociale constante, etc.

Ce code A signifie donc que la situation doit être réévaluée, car un certain nombre d'indices relatifs à l'état de la personne nécessitent d'être validés dans un délai plus bref que celui que fixe la règle habituelle, à savoir 6 mois à 2 ans. Il est en effet important d'éviter que des actions de soins temporaires influencent la charge en soins au-delà de la période où elles sont requises.

Le code A fait partie intégrante de la méthode PLAISIR depuis son implantation. Toutefois, début 2003, la Commission technique intercantonale a décidé de le faire figurer explicitement, non seulement sur les bordereaux à l'intention des établissements, mais aussi sur les profils bio-psycho-sociaux. En outre, elle a mis en place un suivi régulier des codes A.

## Commentaires

En mai 2024, 0,8% des résidents avaient un code A, soit 110 personnes. De façon générale, 3 périodes peuvent être observées : une baisse de la proportion de codes A de 2003 à 2009, puis une hausse de 2009 à 2015. A partir de 2015, la proportion diminue régulièrement. A noter que dès le 1<sup>er</sup> janvier 2020, les réévaluations doivent être faites tous les 9 mois.

En 2024, il y a peu de différences de proportion entre les types d'établissement.

Les résidents en classe 11-12 sont ceux ayant proportionnellement le plus de code A.

Des écarts par canton fluctuent d'une année à l'autre. En 2024, les proportions vont de 0.4% à 1.1%.

Analyse des Codes A

Données PLAISIR - Mai 2024

Distribution (nombre et %) des résidents ayant un code A, par mission

		CODE_A		Total
		Sans code A	Avec code A	
Home médicalisé	Nombre	10 046	84	10 130
	% mission	99,2%	0,8%	100,0%
	% code A	75,6%	76,4%	75,6%
	% du total	75,0%	0,6%	75,6%
Home médicalisé spécialisé dans la gériopsychiatrie	Nombre	2 055	12	2 067
	% mission	99,4%	0,6%	100,0%
	% code A	15,5%	10,9%	15,4%
	% du total	15,3%	0,1%	15,4%
Unité hospitalière - lits C	Nombre	193	1	194
	% mission	99,5%	0,5%	100,0%
	% code A	1,5%	0,9%	1,4%
	% du total	1,4%	0,0%	1,4%
Institution pour handicapés	Nombre	126	1	127
	% mission	99,2%	0,8%	100,0%
	% code A	0,9%	0,9%	0,9%
	% du total	0,9%	0,0%	0,9%
Établissements pour traitements psychosociaux	Nombre	869	12	881
	% mission	98,6%	1,4%	100,0%
	% code A	6,5%	10,9%	6,6%
	% du total	6,5%	0,1%	6,6%
Total	Nombre	13 289	110	13 399
	% mission	99,2%	0,8%	100,0%
	% code A	100,0%	100,0%	100,0%
	% du total	99,2%	0,8%	100,0%

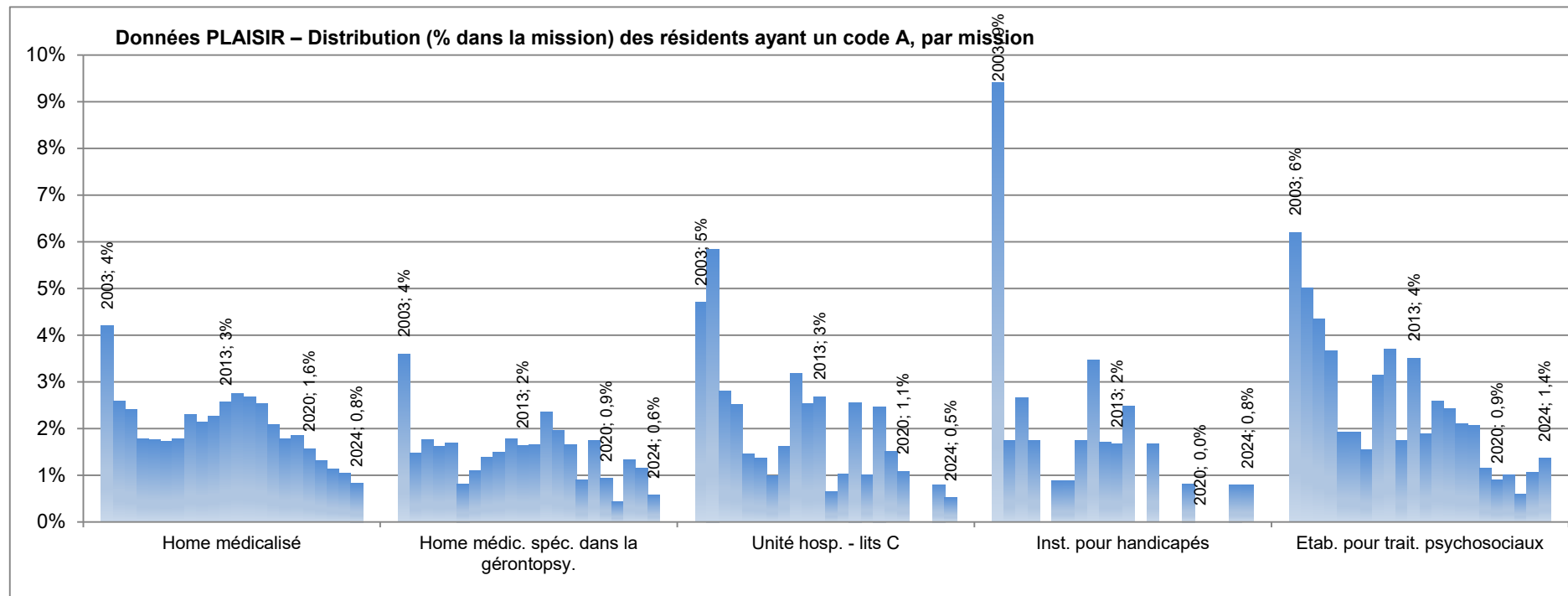
## Analyse des Codes A

### Données PLAISIR - Mai 2024

Distribution (% dans la mission) des résidents ayant un code A (mois de mai de chaque année)

	2003	2004	2005	2006	2007	2008	2009	2010	2011	2012	2013	2014	2015	2016	2017	2018	2019	2020	2021	2022	2023	2024
Home médicalisé	4,2%	2,6%	2,4%	1,8%	1,8%	1,7%	1,8%	2,3%	2,1%	2,3%	2,6%	2,7%	2,7%	2,5%	2,1%	1,8%	1,9%	1,6%	1,3%	1,1%	1,0%	0,8%
Home médic. spéc. dans la gérontopsy.	3,6%	1,5%	1,8%	1,6%	1,7%	0,8%	1,1%	1,4%	1,5%	1,8%	1,6%	1,7%	2,4%	2,0%	1,7%	0,9%	1,7%	0,9%	0,4%	1,3%	1,2%	0,6%
Unité hosp. - lits C	4,7%	5,8%	2,8%	2,5%	1,5%	1,4%	1,0%	1,6%	3,2%	2,5%	2,7%	0,7%	1,0%	2,5%	1,0%	2,5%	1,5%	1,1%	0,0%	0,0%	0,8%	0,5%
Inst. pour handicapés	9,4%	1,7%	2,7%	1,8%	0,0%	0,9%	0,9%	1,8%	3,5%	1,7%	1,7%	2,5%	0,0%	1,7%	0,0%	0,0%	0,8%	0,0%	0,0%	0,0%	0,8%	0,8%
Etab. pour trait. psychosociaux	6,2%	5,0%	4,3%	3,7%	1,9%	1,9%	1,5%	3,1%	3,7%	1,7%	3,5%	1,9%	2,6%	2,4%	2,1%	2,1%	1,1%	0,9%	1,0%	0,6%	1,1%	1,4%
Toutes les missions	4,1%	2,5%	2,4%	1,9%	1,8%	1,6%	1,6%	2,2%	2,2%	2,2%	2,5%	2,5%	2,6%	2,4%	2,0%	1,7%	1,8%	1,4%	1,1%	1,1%	1,1%	0,8%

En rouge clair les valeurs supérieures à la moyenne de l'année



Analyse des Codes A

Données PLAISIR - Mai 2024

Distribution (nombre et %) des résidents ayant un code A par canton

		CODE_A		Total
		Sans code A	Avec code A	
Genève	Nombre	3 971	17	3 988
	% du canton	99,6%	0,4%	100,0%
	% du code A	29,9%	15,5%	29,8%
	% du Total	29,6%	0,1%	29,8%
Jura	Nombre	784	6	790
	% du canton	99,2%	0,8%	100,0%
	% du code A	5,9%	5,5%	5,9%
	% du Total	5,9%	0,0%	5,9%
Neuchâtel	Nombre	1 943	17	1 960
	% du canton	99,1%	0,9%	100,0%
	% du code A	14,6%	15,5%	14,6%
	% du Total	14,5%	0,1%	14,6%
Vaud	Nombre	6 591	70	6 661
	% du canton	98,9%	1,1%	100,0%
	% du code A	49,6%	63,6%	49,7%
	% du Total	49,2%	0,5%	49,7%
Total	Nombre	13 289	110	13 399
	% du canton	99,2%	0,8%	100,0%
	% du code A	100,0%	100,0%	100,0%
	% du Total	99,2%	0,8%	100,0%

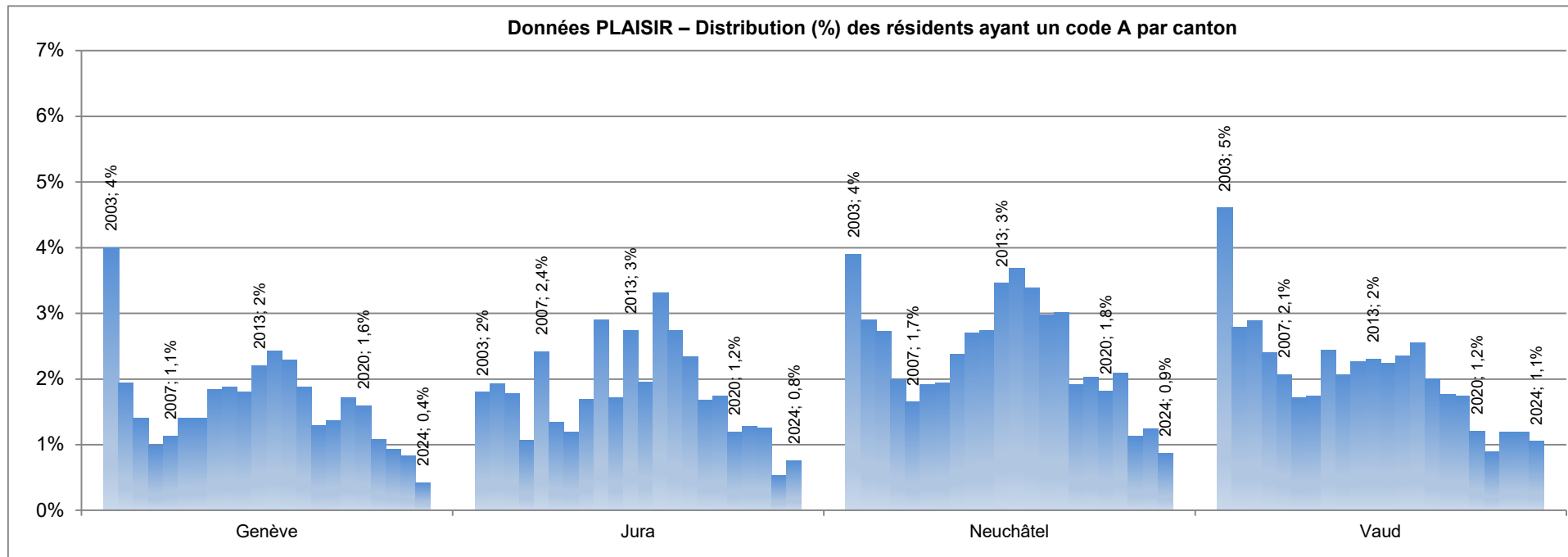
## Analyse des Codes A

### Données PLAISIR - Mai 2024

Distribution (%) des résidents ayant un code A par canton (mois de mai de chaque année)

	2003	2004	2005	2006	2007	2008	2009	2010	2011	2012	2013	2014	2015	2016	2017	2018	2019	2020	2021	2022	2023	2024
Genève	4,0%	1,9%	1,4%	1,0%	1,1%	1,4%	1,4%	1,8%	1,9%	1,8%	2,2%	2,4%	2,3%	1,9%	1,3%	1,4%	1,7%	1,6%	1,1%	0,9%	0,8%	0,4%
Jura	1,8%	1,9%	1,8%	1,1%	2,4%	1,3%	1,2%	1,7%	2,9%	1,7%	2,7%	2,0%	3,3%	2,7%	2,3%	1,7%	1,7%	1,2%	1,3%	1,3%	0,5%	0,8%
Neuchâtel	3,9%	2,9%	2,7%	2,0%	1,7%	1,9%	1,9%	2,4%	2,7%	2,7%	3,5%	3,7%	3,4%	3,0%	3,0%	1,9%	2,0%	1,8%	2,1%	1,1%	1,2%	0,9%
Vaud	4,6%	2,8%	2,9%	2,4%	2,1%	1,7%	1,7%	2,4%	2,1%	2,3%	2,3%	2,2%	2,4%	2,5%	2,0%	1,8%	1,7%	1,2%	0,9%	1,2%	1,2%	1,1%
Tous les cantons	4,1%	2,5%	2,4%	1,9%	1,8%	1,6%	1,6%	2,2%	2,2%	2,2%	2,5%	2,5%	2,6%	2,4%	2,0%	1,7%	1,8%	1,4%	1,1%	1,1%	1,1%	0,8%

*En rouge clair les valeurs supérieures à la moyenne de l'année*



## Analyse des Codes A

**Données PLAISIR - Mai 2024**

**Distribution (nombre et %) des résidents ayant un code A par classe (base 12 classes avec CSB)**

12 Classes avec CSB		CODE A		Total
		Sans code A	Avec code A	
1	Nombre	0	0	0
	% sur le total de la classe	-	-	-
	% sur le total des codes A	-	-	-
	% du Total	-	-	-
2	Nombre	8	0	8
	% sur le total de la classe	100,0%	0,0%	100,0%
	% sur le total des codes A	0,1%	0,0%	0,1%
	% du Total	0,1%	0,0%	0,1%
3	Nombre	189	0	189
	% sur le total de la classe	100,0%	0,0%	100,0%
	% sur le total des codes A	1,4%	0,0%	1,4%
	% du Total	1,4%	0,0%	1,4%
4	Nombre	612	0	612
	% sur le total de la classe	100,0%	0,0%	100,0%
	% sur le total des codes A	4,6%	0,0%	4,6%
	% du Total	4,6%	0,0%	4,6%
5	Nombre	824	1	825
	% sur le total de la classe	99,9%	0,1%	100,0%
	% sur le total des codes A	6,2%	0,9%	6,2%
	% du Total	6,1%	0,0%	6,2%
6	Nombre	1 032	5	1 037
	% sur le total de la classe	99,5%	0,5%	100,0%
	% sur le total des codes A	7,8%	4,5%	7,7%
	% du Total	7,7%	0,0%	7,7%
7	Nombre	1 185	6	1 191
	% sur le total de la classe	99,5%	0,5%	100,0%
	% sur le total des codes A	8,9%	5,5%	8,9%
	% du Total	8,8%	0,0%	8,9%
8	Nombre	1 307	10	1 317
	% sur le total de la classe	99,2%	0,8%	100,0%
	% sur le total des codes A	9,8%	9,1%	9,8%
	% du Total	9,8%	0,1%	9,8%
9	Nombre	1 539	9	1 548
	% sur le total de la classe	99,4%	0,6%	100,0%
	% sur le total des codes A	11,6%	8,2%	11,6%
	% du Total	11,5%	0,1%	11,6%
10	Nombre	1 628	12	1 640
	% sur le total de la classe	99,3%	0,7%	100,0%
	% sur le total des codes A	12,3%	10,9%	12,2%
	% du Total	12,2%	0,1%	12,2%
11	Nombre	1 515	18	1 533
	% sur le total de la classe	98,8%	1,2%	100,0%
	% sur le total des codes A	11,4%	16,4%	11,4%
	% du Total	11,3%	0,1%	11,4%
12	Nombre	3 450	49	3 499
	% sur le total de la classe	98,6%	1,4%	100,0%
	% sur le total des codes A	26,0%	44,5%	26,1%
	% du Total	25,7%	0,4%	26,1%
Total	Nombre	13 289	110	13 399
	% sur le total de la classe	99,2%	0,8%	100,0%
	% sur le total des codes A	100,0%	100,0%	100,0%
	% du Total	99,2%	0,8%	100,0%

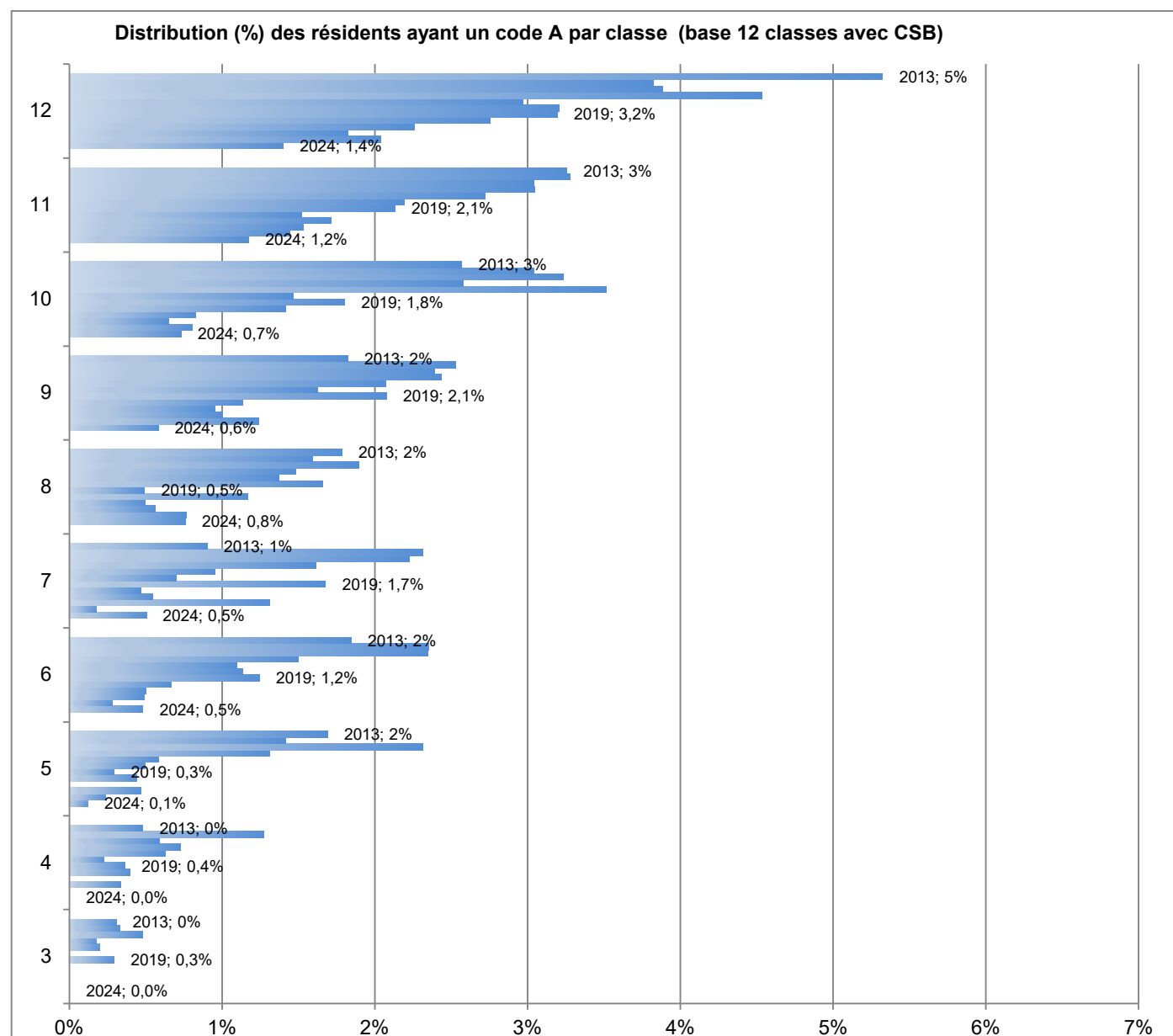
## Analyse des Codes A

Données PLAISIR - Mai 2024

Distribution (%) des résidents ayant un code A par classe (base 12 classes avec CSB)  
(mois de mai de chaque année)

Classes	2013	2014	2015	2016	2017	2018	2019	2020	2021	2022	2023	2024
1	0,0%	0,0%	0,0%	0,0%	0,0%	0,0%	0,0%	0,0%	0,0%	0,0%	0,0%	0,0%
2	0,0%	0,0%	0,0%	0,0%	0,0%	0,0%	0,0%	0,0%	0,0%	0,0%	0,0%	0,0%
3	0,3%	0,3%	0,5%	0,2%	0,2%	0,0%	0,3%	0,0%	0,0%	0,0%	0,0%	0,0%
4	0,5%	1,3%	0,6%	0,7%	0,6%	0,2%	0,4%	0,4%	0,0%	0,3%	0,0%	0,0%
5	1,7%	1,4%	2,3%	1,3%	0,6%	0,5%	0,3%	0,4%	0,0%	0,5%	0,2%	0,1%
6	1,8%	2,4%	2,3%	1,5%	1,1%	1,1%	1,2%	0,7%	0,5%	0,5%	0,3%	0,5%
7	0,9%	2,3%	2,2%	1,6%	1,0%	0,7%	1,7%	0,5%	0,5%	1,3%	0,2%	0,5%
8	1,8%	1,6%	1,9%	1,5%	1,4%	1,7%	0,5%	1,2%	0,5%	0,6%	0,8%	0,8%
9	1,8%	2,5%	2,4%	2,4%	2,1%	1,6%	2,1%	1,1%	1,0%	1,0%	1,2%	0,6%
10	2,6%	3,0%	3,2%	2,6%	3,5%	1,5%	1,8%	1,4%	0,8%	0,7%	0,8%	0,7%
11	3,3%	3,3%	3,0%	3,1%	2,7%	2,2%	2,1%	1,5%	1,7%	1,5%	1,4%	1,2%
12	5,3%	3,8%	3,9%	4,5%	3,0%	3,2%	3,2%	2,8%	2,3%	1,8%	2,0%	1,4%
Moyenne	2,5%	2,5%	2,6%	2,4%	2,0%	1,7%	1,8%	1,4%	1,1%	1,1%	1,1%	0,8%

En rouge clair les valeurs supérieures à la moyenne de l'année





Analyse des Codes A

**Données PLAISIR - Mai 2024**

**Distribution (nombre et %) des résidents ayant un code A par classes d'âge**

		CODE_A		Total
		-	A	
<b>15-19</b>	<b>Nombre</b>	<b>26</b>	<b>0</b>	<b>26</b>
	% du total du groupe d'âge	100,0%	0,0%	100,0%
	% du total sans ou avec code A	0,2%	0,0%	0,2%
	% du Total	0,2%	0,0%	0,2%
<b>20-24</b>	<b>Nombre</b>	<b>73</b>	<b>0</b>	<b>73</b>
	% du total du groupe d'âge	100,0%	0,0%	100,0%
	% du total sans ou avec code A	0,5%	0,0%	0,5%
	% du Total	0,5%	0,0%	0,5%
<b>25-29</b>	<b>Nombre</b>	<b>60</b>	<b>0</b>	<b>60</b>
	% du total du groupe d'âge	100,0%	0,0%	100,0%
	% du total sans ou avec code A	0,5%	0,0%	0,4%
	% du Total	0,4%	0,0%	0,4%
<b>30-34</b>	<b>Nombre</b>	<b>53</b>	<b>0</b>	<b>53</b>
	% du total du groupe d'âge	100,0%	0,0%	100,0%
	% du total sans ou avec code A	0,4%	0,0%	0,4%
	% du Total	0,4%	0,0%	0,4%
<b>35-39</b>	<b>Nombre</b>	<b>64</b>	<b>1</b>	<b>65</b>
	% du total du groupe d'âge	98,5%	1,5%	100,0%
	% du total sans ou avec code A	0,5%	0,9%	0,5%
	% du Total	0,5%	0,0%	0,5%
<b>40-44</b>	<b>Nombre</b>	<b>80</b>	<b>2</b>	<b>82</b>
	% du total du groupe d'âge	97,6%	2,4%	100,0%
	% du total sans ou avec code A	0,6%	1,8%	0,6%
	% du Total	0,6%	0,0%	0,6%
<b>45-49</b>	<b>Nombre</b>	<b>89</b>	<b>1</b>	<b>90</b>
	% du total du groupe d'âge	98,9%	1,1%	100,0%
	% du total sans ou avec code A	0,7%	0,9%	0,7%
	% du Total	0,7%	0,0%	0,7%
<b>50-54</b>	<b>Nombre</b>	<b>135</b>	<b>3</b>	<b>138</b>
	% du total du groupe d'âge	97,8%	2,2%	100,0%
	% du total sans ou avec code A	1,0%	2,7%	1,0%
	% du Total	1,0%	0,0%	1,0%
<b>55-59</b>	<b>Nombre</b>	<b>205</b>	<b>1</b>	<b>206</b>
	% du total du groupe d'âge	99,5%	0,5%	100,0%
	% du total sans ou avec code A	1,5%	0,9%	1,5%
	% du Total	1,5%	0,0%	1,5%
<b>60-64</b>	<b>Nombre</b>	<b>304</b>	<b>5</b>	<b>309</b>
	% du total du groupe d'âge	98,4%	1,6%	100,0%
	% du total sans ou avec code A	2,3%	4,5%	2,3%
	% du Total	2,3%	0,0%	2,3%
<b>65-69</b>	<b>Nombre</b>	<b>484</b>	<b>5</b>	<b>489</b>
	% du total du groupe d'âge	99,0%	1,0%	100,0%
	% du total sans ou avec code A	3,6%	4,5%	3,6%
	% du Total	3,6%	0,0%	3,6%
<b>70-74</b>	<b>Nombre</b>	<b>697</b>	<b>9</b>	<b>706</b>
	% du total du groupe d'âge	98,7%	1,3%	100,0%
	% du total sans ou avec code A	5,2%	8,2%	5,3%
	% du Total	5,2%	0,1%	5,3%

Analyse des Codes A

Données PLAISIR - Mai 2024

Distribution (nombre et %) des résidents ayant un code A par classes d'âge (suite)

		CODE_A		Total
		-	A	
<b>75-79</b>	<b>Nombre</b>	1 298	15	1 313
	% du total du groupe d'âge	98,9%	1,1%	100,0%
	% du total sans ou avec code A	9,8%	13,6%	9,8%
	% du Total	9,7%	0,1%	9,8%
<b>80-84</b>	<b>Nombre</b>	2 029	13	2 042
	% du total du groupe d'âge	99,4%	0,6%	100,0%
	% du total sans ou avec code A	15,3%	11,8%	15,2%
	% du Total	15,1%	0,1%	15,2%
<b>85-89</b>	<b>Nombre</b>	2 919	18	2 937
	% du total du groupe d'âge	99,4%	0,6%	100,0%
	% du total sans ou avec code A	22,0%	16,4%	21,9%
	% du Total	21,8%	0,1%	21,9%
<b>90-94</b>	<b>Nombre</b>	2 967	24	2 991
	% du total du groupe d'âge	99,2%	0,8%	100,0%
	% du total sans ou avec code A	22,3%	21,8%	22,3%
	% du Total	22,1%	0,2%	22,3%
<b>95-99</b>	<b>Nombre</b>	1 490	10	1 500
	% du total du groupe d'âge	99,3%	0,7%	100,0%
	% du total sans ou avec code A	11,2%	9,1%	11,2%
	% du Total	11,1%	0,1%	11,2%
<b>100-104</b>	<b>Nombre</b>	306	2	308
	% du total du groupe d'âge	99,4%	0,6%	100,0%
	% du total sans ou avec code A	2,3%	1,8%	2,3%
	% du Total	2,3%	0,0%	2,3%
<b>105+</b>	<b>Nombre</b>	10	1	11
	% du total du groupe d'âge	90,9%	9,1%	100,0%
	% du total sans ou avec code A	0,1%	0,9%	0,1%
	% du Total	0,1%	0,0%	0,1%
<b>Total</b>	<b>Nombre</b>	13 289	110	13 399
	% du total du groupe d'âge	99,2%	0,8%	100,0%
	% du total sans ou avec code A	100,0%	100,0%	100,0%
	% du Total	99,2%	0,8%	100,0%

## Analyse des Codes A

### Données PLAISIR - Mai 2024

#### Distribution (%) des résidents ayant un code A par classes d'âge (mois de mai de chaque année)

Classes d'âge	2003	2004	2005	2006	2007	2008	2009	2010	2011	2012	2013	2014	2015	2016	2017	2018	2019	2020	2021	2022	2023	2024
15-19	25%	9%	0%	0%	0%	0%	33%	0%	0%	0%	0%	0%	0%	0.0%	0.0%	0.0%	0.0%	0.0%	0.0%	0.0%	0.0%	0.0%
20-24	22%	12%	3%	3%	8%	6%	0%	0%	0%	0%	0%	0%	0%	5%	0%	0%	0%	0%	2%	1%	1%	0%
25-29	7%	6%	16%	4%	9%	0%	0%	5%	2%	2%	4%	2%	4%	4%	0%	6%	2%	0%	2%	0%	0%	0%
30-34	12%	3%	10%	6%	0%	0%	2%	0%	2%	0%	5%	2%	2%	0%	3%	0%	4%	0%	0%	0%	4%	0%
35-39	2%	7%	5%	7%	0%	4%	2%	5%	5%	2%	2%	7%	3%	0%	1%	0%	1%	0%	1%	0%	1%	2%
40-44	2%	3%	6%	2%	1%	2%	1%	1%	0%	8%	1%	3%	2%	1%	0%	3%	0%	0%	0%	0%	1%	2%
45-49	4%	3%	3%	4%	1%	1%	2%	2%	8%	3%	6%	6%	4%	3%	1%	4%	2%	2%	2%	0%	0%	1%
50-54	3%	3%	4%	3%	3%	0%	1%	3%	3%	3%	2%	3%	2%	6%	2%	1%	2%	2%	1%	1%	2%	2%
55-59	3%	2%	4%	2%	0%	2%	2%	2%	4%	1%	3%	3%	4%	2%	2%	1%	1%	2%	2%	0%	1%	0%
60-64	6%	2%	1%	2%	2%	1%	1%	4%	4%	3%	4%	2%	2%	3%	3%	1%	2%	2%	0%	1%	1%	2%
65-69	4%	4%	4%	1%	3%	2%	1%	3%	3%	2%	2%	3%	3%	3%	3%	2%	2%	1%	1%	1%	1%	1%
70-74	4%	2%	2%	3%	2%	2%	2%	3%	4%	2%	2%	3%	3%	2%	2%	2%	1%	1%	1%	2%	1%	1%
75-79	4%	3%	3%	2%	2%	2%	2%	2%	2%	3%	3%	2%	2%	2%	1%	2%	2%	2%	1%	1%	1%	1%
80-84	4%	2%	2%	2%	2%	2%	2%	2%	3%	2%	3%	3%	3%	3%	2%	2%	2%	2%	1%	1%	1%	1%
85-89	4%	2%	2%	2%	2%	2%	2%	2%	2%	2%	3%	3%	2%	2%	2%	2%	2%	2%	1%	1%	1%	1%
90-94	4%	3%	2%	2%	2%	2%	1%	2%	1%	2%	2%	2%	3%	2%	2%	2%	2%	1%	1%	1%	1%	1%
95-99	4%	2%	2%	1%	1%	1%	2%	2%	2%	2%	2%	2%	3%	3%	1%	1%	1%	1%	1%	1%	1%	1%
100-104	2%	3%	2%	2%	0%	2%	2%	2%	2%	3%	2%	1%	4%	2%	3%	1%	1%	1%	1%	0%	1%	1%
105+	0%	0%	0%	0%	0%	0%	0%	0%	14%	0%	13%	0%	0%	0%	0%	0%	0%	0%	0%	0%	0%	9%
Moyenne	4%	3%	2%	2%	2%	2%	2%	2%	2%	2%	3%	3%	3%	2%	2%	2%	2%	1%	1%	1%	1%	1%

En rouge clair les valeurs supérieures à la moyenne de l'année

Données PLAISIR - Mai 2024

Distribution (%) des résidents ayant un code A par classes d'âge (mois de mai de chaque année)

